



ŽILINSKÝ
TURISTICKÝ KRAJ



**Der Bezirk von Žilina
heißt Familien
willkommen**





3

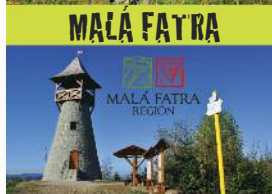


REGION LIPTOV

Liptau ist die slowakische touristische Lokalität Nr. 1 in der Winter- sowie der Sommerzeit und eine „grüne“ Arena voll von Naturschönheiten, Adrenalin, Aquaparks und Spaß, voll von lebendiger Folklore und Traditionen, sowie auch der Geschichte, Kultur und einer einzigartigen Gastronomie. In Liptau kann jeder Tag anders sein. Dank der Verbundenheit von Bergen, Wasser, Erholung, Adrenalin und neuen Erfahrungen ist es der beste Urlaubsort.



33



MALÁ FATRA

MALÁ FATRA REGION

Willkommen in einer wunderschönen, sogar märchenhaften Gegend, die sich am Nordfuß der Slowakei erstreckt. Sie dominiert und schützt sie die majestätischen Gipfel der Klimeň Fatra. Jede unserer Lokalitäten – Žilina, Trenčín oder Poprad hat dem Familien mit Kindern viel zu bieten, egal ob sie einen Besuch von Denkmälern, Erholung im Wasser, Wanderungen, Radfahren oder Veranstaltungen und Festivals bevorzugen.



REGION LIPTOV



47



Klaster ORAVA

Orava (dt. Ares) ist die nördlichste Region der Slowakei, vor allem Anhänger des Abenteuers und Langstrecken, der Berg- und Hochtouristik sowie Wassersport und Rafting können hier auf ihre Kosten. Sie können auch erleben, wie man in einem gemütlichen, rustikalen, authentischen, gemütlichen und technischen Seilseilweg erleben kann. Es lohnt sich die Orava für einen - mit einer eigenen Kultur, mit der die älteste Tabak- und Dienstleistungen und Aktivitäten verschiedener Art nutzen können.



57



Organizacia cestovného ruchu Kysuce

Kysuce

Spojenie, či Kýchty, krásne krásne regióny pre aktívne človeky - najmä ak sa nachádzajú v oblastiach, ktoré sú aj v súčasnosti „športovými“ a „rekreačnými“ centrami. Každý z nich má svoje vlastné, ktoré sú v súčasnosti „športovými“ a „rekreačnými“ centrami. Každý z nich má svoje vlastné, ktoré sú v súčasnosti „športovými“ a „rekreačnými“ centrami. Každý z nich má svoje vlastné, ktoré sú v súčasnosti „športovými“ a „rekreačnými“ centrami.



LIPTOV
TREBA ZAŽIŤ



67



Rajecská dolina

RAJECSKÁ

Die Stadt ist von der Lokalität Rajecská dolina, einem Erholungs- und Treffpunkt, der für viele Menschen eine zentraler Landstrich darstellt. Genießen Sie die Natur und die Sonne, die Sommer- und umfangreiche Wasserparks bieten die Fülle der Natur und die Sonne. Die sportlichen Aktivitäten sind in allen Ecken Mittel- und erweiterte Dienstleistungen locken die Besucher herein, um unbeschwert und traumhafte Winter der Tal Rajecská dolina zu erleben.



77



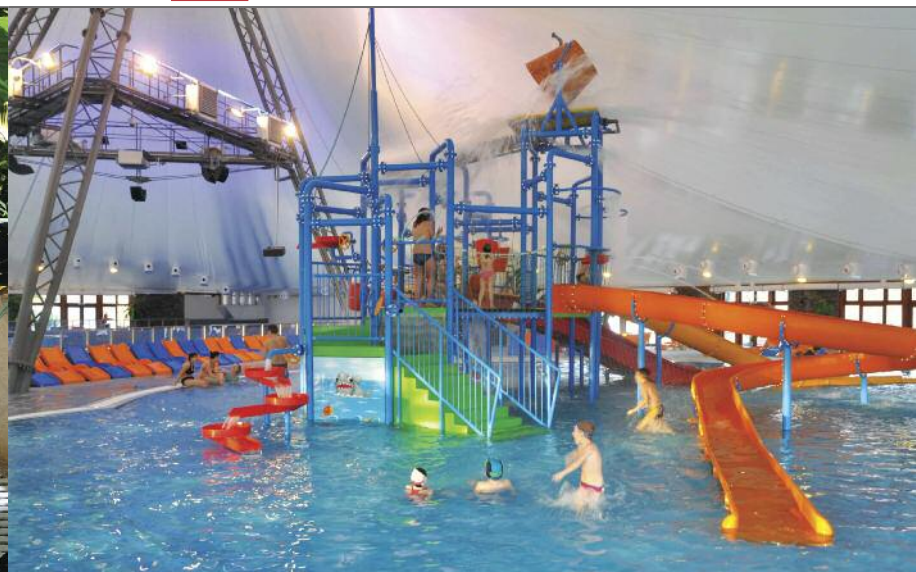
TURIEC-KREMNIČKO

Die Region Turiec-Kremnicko gehört zu den Regionen, in denen Sie praktisch alles finden, was sich in der Zeit Ihrer Entschlossenheit suchen. Es gibt hier wunderschöne Landschaften, die Sie in der Natur erleben können. Insbesondere auch mehrere Möglichkeiten für Sportaktivitäten. Es ist eine Region, wie geschaffen für Familienurlaub, die Zeit mit den Kindern. Die Aktivitäten der aktiven Urlaubler finden hier bekannt: Skigebiete, Kurorte, Aquaparks, Radwege. In der Turiec-Kremnicko Region gibt es tolle Bedingungen für Familienurlauber mit Kindern.



Liptau ist die slowakische touristische Lokalität Nr. 1 in der Winter- sowie der Sommerzeit und eine „grüne“ Arena voll von Naturschönheiten, Adrenalin, Aquaparks und Spaß, voll von lebendiger Folklore und Traditionen, sowie auch der Geschichte, Kultur und einer einzigartigen Gastronomie. In Liptau kann jeder Tag anders sein. Dank der Verbundenheit von Bergen, Wasser, Erholung, Adrenalin und neuen Erfahrungen ist es der beste Urlaubsort.





Auf der Suche nach Spaß und Erlebnissen

Die Liptauer Region ist besonders reich an **Thermal-Heilwässern und Mineralquellen**, man findet hier moderne, ganzjährig betriebene Aquaparks und Thermalbäder, deren Becken das Thermalwasser aus den heißen Naturquellen mit Wassertemperatur bis zu 39 °C, sowie auch reines erwärmtes Wasser nutzen. Die Besucher finden hier insgesamt 41 Schwimmbecken einschließlich der Kinder- und Relaxbecken, 45 Wasser- und Röhrenrutschen mit einer Gesamtlänge von mehr als 3 000 m, Wellness- & Spa-Zentren, Adrenalinattraktionen, Sportplätze und Animationsprogramm. **Die größten Wasserspaßzentren** in der Slowakei, Tschechien und Polen finden Sie nur in Liptau.

Die Dominante des Liptauer Tals ist der **künstlich erbaute Stausee**, genannt Liptovská Mara, der Möglichkeiten fürs Baden, Surfing, Tretboote, Angeln oder eine Schiffsrundfahrt bietet.

Unvergessliche Momente auf dem Wasser

Aquapark Tatralandia

Tatralandia Holiday Resort ist das größte ganzjährig betriebene Wasserpark mit Unterkunftsmöglichkeiten in der Slowakei, Tschechien und Polen. Während der Sommersaison kommen Kinder sowie Erwachsene in 14 Schwimmbecken mit Meer-,



Thermal- sowie reinem Wasser auf ihre Kosten. Sie werden sich sicher nicht langweilen dank 26 Wasser- und Röhrenrutschen, Attraktionen im Funpark, dem ganz täglichen Programm mit dem größten Animationsteam in der Slowakei. Und sollte es doch regnen, so treffen wir uns unter dem durchsichtigen Dach des ganzjährig geöffneten Tropical Paradise. Adrenalin-Junkies werden bestimmt von dem sicheren freien Fall in Superfly Tatralandia begeistert sein.

Aquapark Tatralandia, Ráztocká 21, Liptovský Mikuláš
 +421 915 834 644, info@tatralandia.sk, WWW.TATRALANDIA.SK

GINO PARADISE Bešeňová

Das ganze Jahr lang können Sie im Schoß der wunderschönen Liptauer Natur die Kraft des geothermalen Wassers kennenlernen. Das Thermalwasser wirkt wohltuend auf den Bewegungsapparat und die Atmungsorgane und dank dem Lithium auch auf die Psyche und hat positive kosmetische Wirkungen. In dem neueren Teil der Freizeitanlage kommen vor allem Familien mit Kindern auf ihre Kosten, für die eine Menge von Attraktionen vorbereitet ist – ein Wasserrutschen-Turm mit 6 Röhrenrutschen (einschließlich der längsten in der Slowakei), ein Wellen- und ein Kinderbecken mit Attraktionen.

GINO PARADISE hat die Menge der Badeflächen um einen Adrenalin-Pool mit reinem Wasser und einen „wildem Fluss“ mit der Länge von 220 m erweitert, die Spaß für alle Altersgruppen bedeuten. Der ganzjährig geöffnete Komplex bietet seinen Gästen Unterkunft in vier 4*Hotels und Badespaß im Sommer wie auch im Winter. Das echte Kleinod von GINO PARADISE Bešeňová stellt sein Wellness & Spa dar. Das Gefühl der totalen Entspannung bietet Ihnen das Relaxcenter mit einem breiten Angebot an Massagen.

GINO PARADISE Bešeňová, Bešeňová 136
 +421 44 4307 708, info@ginoparadise.sk,
 WWW.GINOPARADISE.SK

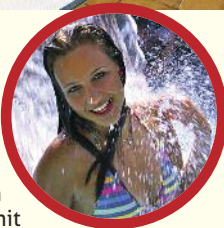




AQUA-VITAL Park, Kurort Lúčky

Das Kurort Lúčky gehört zu den ältesten Kurorten der Slowakei. Es befindet sich unterhalb des Berges Choč an der Schnittstelle von Orava (dt. Arwa) und Liptau. Das Heilwasser im Kurort Lúčky hat einen hohen Kalziumgehalt und trägt auch zur Vorbeugung und Heilung vieler Krankheiten bei. Ein Bestandteil des ganzjährig geöffneten AQUA – VITAL PARKS sind ein Relaxbecken mit der Wassertemperatur 28–33°C mit verschiedenen Wasserattraktionen und ein Sitzbecken mit Heilwasser mit 36–38°C, die sich im Außenbereich befinden. Im Innenbereich steht zur Verfügung auch ein Becken mit Mineralheilwasser mit 33 und 35°C. Mit den Becken ist direkt die Vitalwelt (Saunalandschaft) verbunden. In Dependance Liptov wurde ein neues Wellness mit finnischer Sauna, Infrarotsauna mit einem Whirlpool mit aus Meersalz vorbereitetem Salzwasser eröffnet. Ein Balsam für die Atemwege ist eine neue Salz- und Solegrotte. Die wunderschöne Naturlandschaft verbunden mit dem Mineralheilwasser garantiert hervorragende Erholung für ausgezeichnete Preise.

AQUA – VITAL Park, Kúpele Lúčky, Lúčky, +421 44 437 55 66, kasaavp@kupele-lucky.sk, WWW.KUPELE-LUCKY.SK



Sommer-Therme TERMAL Raj Liptovský Ján

Es warten auf Sie 5 Schwimmbecken mit Thermalheilwasser, das den Körper natürlich entspannt und den guten Schlaf unterstützt. Die Therme bietet Animationsaktivitäten den ganzen Tag lang.

Sommer-Therme TERMAL Raj Liptovský Ján
 Hotel*** SOREA Máj, Liptovský Ján, +421 44 520 81 00, maj@sorea.sk, WWW.SOREA.SK/MAJ



Schiffsrund- und Erlebnisfahrten auf dem Liptauer Stausee

Die Schiffsfahrten eignen sich für alle Altersgruppen, Familien mit Kindern, individuelle Gruppen. Falls Sie Glück haben, stoßen Sie auf echte Piraten und erleben ein unverfälschtes Abenteuer.

Mara CAMPING / ATC Liptovský Trnovec***

+421 44 915 855 444, lod@maracamping.sk, WWW.LODMARIA.SK

Auf der Suche nach Sport Touristik

Liptau ist durch 3 Nationalparks umringt und reich an Natursehenswürdigkeiten, wie z. B. Travertine von Bešeňová (Bešeňovské travertíny), Aussichtstürme und -plateaus Jánošíkova skala, Ohnište, Okno, Wasserfälle: in Lúčky, Prosiecky vodopád, das Tal Žiarska dolina, Zusammenfluss der Weißen (Biely Váh) und der Schwarzen Waag (Čierny Váh) in der Nähe von Kráľova Lehota und Andere. Zu Gunsten von Liptau sprechen Hunderte von Kilometern markierter Wanderwege, eine Menge von Schütz- und Berghütten, spitzenmäßige Seilbahnen und wunderschöne Aussichten nicht nur auf die Hohe Tatra. Zögern Sie nicht und finden Sie Ihr Abenteuer aus.

3 Nationalparks

Ski- und Seilbahnen bis zur Höhe von 2024 m ü. M.

1125 km touristischer Routen

der höchste Berggipfel 2 495 m ü. M.





Die Berge der Großen Fatra, der Niederen und der Westlichen Tatra, Chočské vrchy bieten mehr als 1 125 km markierter Routen, die bis zur Meereshöhe von 2 500 m reichen. **Chopok** (2 024 m ü. M.) in der **Niederen Tatra** verändert sich im Sommer von einem Skigebiet zu einem Wanderberg und dank den modernen Seilbahnen ist er für jedermann erreichbar. Lassen Sie sie bequem hochfahren und genießen Sie die Wanderung am Kamm sowie unvergessliche Aussichten auf die Spitzen der Tatra. Das sanierte Restaurant Rotunda bietet neben einer guten Erfrischung und Panoramaaussichten auch eine Erlebnisunterkunft. Die Hütte **Kamenná chata** in der **Niederen Tatra** – die am dritthöchsten gelegene Wanderhütte mit einem Restaurant in der Slowakei in der Meereshöhe von 2 000 m ü. M. – hockt knapp unterhalb des Berggipfels von Chopok. Die Hütte **Chata M. R. Štefánika unter dem Gipfel Ďumbier** (1 740 m ü. M.) – die bekannteste und am längsten betriebene Berghütte der Niederen Tatra unterhalb der höchsten Spitze des Gebirges – **Ďumbier**. **Malinô Brdo** (1 209 m ü. M.) – nur 2 km vom Zentrum der Stadt Ružomberok befindet sich die Talstation einer 8-Personen-Gondelbahn, die Sie bequem zu Malinô Brdo, dem Eingangstor zur Großen Fatra hochfährt. Von dort aus können Sie z. B. einen kurzen Ausflug nach **Vlkolínec** (UNESCO-Denkmal) oder eine einfache aber interessante Tour zu **Smrekovica** (ca. 3 Stunden) unternehmen. **Žiarska chata** (1 299 m ü. M.) ist eine Berghütte in dem meistbesuchten Tal des Liptauer Teils der Westlichen Tatra, wo eine Menge an Wanderwegen mit fantastischen Aussichten auf den Tal von Liptau startet. Einmalige Erlebnisse bieten vor allem Aufstiege auf bekannte **Aussichtsdominanten der Liptauer Region Ďumbier** (2 043 m ü. M.), **Bystrá** (2 248 m ü. M.), **Veľký Choč** (1 608 m ü. M.), **Baranec** (2 184 m ü. M.), **Jakubíná** (2 194 m ü. M.), **Salatín** (2 048 m ü. M.) oder **Poludnica** (1 549 m ü. M.). Für Touristen mit höheren Ansprüchen sind wunderschöne Kammtouren in der Niederen Tatra und der Großen Fatra bestimmt. Für Touristen anziehend sind auch Wanderungen durch die Täler **Prosiecka**, **Kvačianska** und **Demänovská dolina**. Vor einer Wanderung sollte man sich eine Wanderkarte besorgen, die in den Informationszentren zu kaufen ist. **Aussichtstürme** finden Sie in **Pavčina Lehota**, in **Havránok**, **Veľké Borové**, **Ostredok** (**Demänovská dolina**), im **Museum in Vavrišovo**, im **Amphitheater Východná – Májka** und in **Liptovský Ján**.



Radwege – über Berg und Tal

Liptau ist von Radwegen durchzogen, die durch drei Nationalparks (**Große Fatra, Hohe und Niedere Tatra**) führen. Zu den beliebtesten gehören auch die Strecken in der Umgebung des Liptauer Stausees.

Genießen Sie Liptau auf der Hand! Mobile-App mit Präsentation aller Radwege mit interaktiven Landkarten und einer Menge an Informationen zu den Attraktionen, Strecken, zu kommerziellen und unkommerziellen Betrieben in der Umgebung. Die App ist über App Store (IOS) sowie Google Play (Android) frei zugänglich.



1) THEMENROUTE VLKOLÍNEC – PRIBYLINA

Vlkolínec • Ludrová • Liptovská Štiavnica • Liptovské Sliache • Partizánska Ľupča – Dúbrava • Lazisko • Pavčina Lehota • Il'anova • Závažná Poruba • Liptovský Ján – Liptovský Hrádok • Vavrišovo • Pribylina
Schwierigkeitsgrad: Sport, **Tipp:** Mountain-/Trekkingbikes, **Länge:** 70,1 km, **Höhenunterschied:** 1514 m

2) GROSSE RUNDE UM DEN LIPTAUER STAUSEE

Liptovský Mikuláš • Trstené • Bobrovec • Liptovské Behárovce • Dlhá Lúka • Prosiek • Bukovina • Bobrovník • Vlašky • Krmeš • Fiačice • Galovany • Svätý Kríž • Lazisko • Pavčina Lehota • Demänovská dolina • Ploštín • Il'anova • Liptovský Mikuláš
 Interessantes auf der Route: Einstiegsfelsen zum Tal **Prosiecka dolina**, Archäologisches Freilichtmuseum **Havránok** (Archeoskanzen **Havránok**), Staumauer des Liptauer Stausees, hölzerne Artikularkirche
Schwierigkeitsgrad: Sport, **Tipp:** Mountain-/Trekkingbikes, **Länge:** 59 km, **Höhenunterschied:** 907 m





3) HISTORISCHE ROUTE DURCH OBER-LIPTAU

Liptovský Hrádok • Jamník • Jakubovany • Taleingang zum Tal Račkova dolina • Pribylina • Vavrišovo • Liptovský Peter • Liptovský Hrádok (im Profil)

Interessantes auf der Route: Steinwehr in Račkova dolina, Museum des Liptauer Dorfes (Múzeum liptovskej dediny) in Pribylina, Museum der Schlacht bei Vavrišovo (Múzeum bitky pri Vavrišove), Burg und Schloss „Grand Castle“ Liptovský Hrádok

Schwierigkeitsgrad: Sport, **Tipp:** Mountain-/Trekkingbikes, **Länge:** 32 km, **Höhenunterschied:** 373 m

4) BERGBAURUNDWEG VON RUŽOMBEROK

Ružomberok • Liptovské Sliače • Partizánska Ľupča • Železné • Liptovská Lužná • Liptovská Osada • Ružomberok

Interessantes auf der Route: Allerheiligenkirche Ludrová, Magurka (Abstecher von der Route auf dem grünen Radweg 4,5 km), Wasserfall Brankovský vodopád (Abstecher von der Route), Vlkolínec (Abstecher von der Route ca. 3 km)

Schwierigkeitsgrad: Sport, **Tipp:** alle Fahrradtypen, **Länge:** 60 km, **Höhenunterschied:** 600 m

Mehrere Strecken unterschiedlicher Schwierigkeit und Informationen finden Sie unter: MAPA.VISITLIPTOV.SK oder in der Mobile-App.

Adrenalin

Hätten Sie lieber einen aktiven Urlaub mit einer angemessenen Dosis Adrenalin? Liptau bietet die breiteste Skala an Adrenalin-Aktivitäten. Zu den populärsten Aktivitäten in den Liptauer Natursportarenen gehören die **Bobbahn**, **Kletterseilparks**, **Floß-** und **Kanufahrten** für Familien, **Aquazorbing**, **Aquaskipper**, **Adventure Golf** oder verschiedene Aktivitäten für Schützen. Das alles können Sie in mehreren Zentren ausprobieren: Areal für Kanuslalom in Liptovský Mikuláš, Žiarce Pavčina Lehota, Jasná und Hrabovo.

In Rocky Mountain Bike World Jasná in der Freizeitanlage Jasná in der Niederen Tatra finden Sie mehr als 25 km professionell präparierter **Radwege**: von einfachen bis zu professionellen, von touristischen bis zu Downhill-Strecken. Genießen Sie die Fahrt von Chopok auf dem Fahrrad, Mountaincart oder einem Geländeroller.

Jasná Nízke Tatry, Demänovská Dolina 72, Liptovský Mikuláš
 +421 907 88 66 44, info@jasna.sk, WWW.JASNA.SK



Für mutige MTB-Fahrer steht **Bike Park Malinô Brdo Ružomberok** zur Verfügung. Mit seinen Strecken von insgesamt mehr als 10 km gehört es zu den Top-Bike Parks in der Slowakei. Adrenalin-Junkies können hier die Fahrt mit einem Geländeroller genießen. Der neueste Enduro-Trail Blizzard, geeignet vor allem für die Biker mit weniger Erfahrung, wurde so entworfen, dass er auch von Familien mit Kindern auf klassischen Mountainbikes bewältigt werden kann.

Malinô Brdo ski & bike Ružomberok, Hrabovská cesta 1679/31, Ružomberok
 +421 44 432 26 06, skipark@skipark.sk, WWW.SKIPARK.SK

SUPERFLY Tatralandia ist der erste und einzige aerodynamische Tunnel in der Slowakei. Es handelt sich um eine einzigartige Attraktion, die direkt im Aquapark Tatralandia angeboten wird. In einem Glastunnel mit Durchmesser von 4,3 m und Höhe von 14 m strömt die Luft mit Geschwindigkeit von 150 bis zu 250 km/h.

Superfly Tatralandia, Brezovec 1090, Liptovský Mikuláš, +421 903 54 43 31, funflight@superfly.sk, WWW.SUPERFLY.SK





Tarzan – ist ein Kletterseilpark mit verschiedenen Seilhindernissen, die oben in den Bäumen aufgehängt sind. Besuchen Sie Tarzan im Zentrum Jasná Demänovská Dolina oder in Hrabovo (Ružomberok).

Tarzanias Jasná, Demänovská Dolina, Tarzanias Hrabovo, Ružomberok
 +421 907 585 007, info@m-fly.sk, WWW.TARZANIA.SK

Auf dem Weg von der Hütte Žiarska chata zurück zum Auto besteht die Möglichkeit, sich einen professionellen **Roller** mit zwei unabhängigen Bremsen und einen Schutzhelm auszuleihen und die 6 km Asphaltstraße zum Parkplatz oberhalb des Dorfes Žiar bequem herabzufahren. *Rollerverleih: Žiarska chata, +421 903 102 994, miroslavkozak@pobox.sk, WWW.KOLOBEZKY.EU*

LASER GAMES – eine Indoor-Attraktion und Spaß das ganze Jahr lang. Überwinden Sie in einer möglichst kurzen Zeit ein Spinnwebgewebe von Lasern, schlüpfen Sie in die Rolle eines Tresordiebs oder erleben Sie die beste Laserschlacht im Labyrinth gerade in Liptau! *Lasers aréna, Liptovský Mikuláš, +421 948 108755, info@liptovlasers.sk, WWW.LIPTOVLASERS.SK*

Wakeboarding – ein in der Slowakei einzigartiger Wasserlift für Kinder sowie Erwachsene, Anfänger sowie Fortgeschrittene, mit einer Länge von 150 m und Breite von 30 m. Die beste und preisgünstigste Möglichkeit, wie man das Fahren auf dem Wasser erlernen kann – ob mit Wakeboard oder mit Wakeskate. *Propaganda Freestyle Park, Areal für Kanuslalom Liptovský Mikuláš +421 917 707 282, info@freestylepark.sk, WWW.FREESTYLEPARK.SK*

Die Bobbahn Žiarce ist eine der besten Attraktionen in Liptau. Länge: 1 000 m, 16 Kurven, 6 Terrainsprünge, 2 künstlich gebaute Holzrampen und dazu Wind in den Haaren bei einer Geschwindigkeit bis zu 45 km/h. *SKI Žiarce – Pavčina Lehota, +421 903 567 680, info@ziarce.sk, WWW.ZIARCE.SK*

Wollen Sie sich Ihre Träume erfüllen und Liptau auf der Hand haben? Dann steigen Sie in ein **Flugzeug**, das durch einen professionellen Piloten geflogen wird, ein. *Aerodrome Jasná – LZJS, +421 907 481 305, WWW.LETISKO-JASNA.SK*

Abenteuerliche Familienfahrt auf dem Fluss Waag, Ružomberok – eine tolle abenteuerliche Erlebnisfahrt auf dem Fluss Waag auf Padelbooten, verbunden mit einer Abenteuerfahrt im Geländewagen Land Rover unterhalb des Steinbruchs Skladaná skala. Sie starten an der Almhütte Koliba u dobrého pastiera in der herrlichen Umgebung von Čutkovská dolina, von dort aus fahren Sie im Geländewagen zur Waag. Sie machen weiter mit einer bequemen, 10 km langen Bootsfahrt auf der Waag und das Abenteuer schließen Sie wiederum mit einer Fahrt im Land Rover über Stock und Stein zurück zu der Almhütte in Čutkovo ab. Die Bootsfahrt ist ganz sicher und auch für kleine Kinder geeignet. Das ganze Erlebnis dauert ca. 2 Stunden. WWW.LIPTOACTIVE.SK

Quads, Aerotrim, Hovercrafts, Bogenschießen, Paintball, Rafting, Kanufahrten, Hydrospeed, Adventure Golf, Luftgewehrschießen, Felsklettern, Paragliding, Bungee-Trampolin, Mountaincars, Quadtouren und Anderes – aktiver Urlaub mit einer angemessenen Dosis Adrenalin *Sportový areál Xsport, Liptovský Mikuláš, +421 911 443 194, info@xsport.sk, WWW.XSPORT.SK*

LIPTOV ACTIVE, s.r.o.: +421 907 326 242, info@liptovactive.sk, WWW.LIPTOACTIVE.SK

Rafting adventure, s.r.o. – Areal für Kanuslalom Liptovský Mikuláš, +421 948 906 506, office@raftingadventure.sk, WWW.RAFTINGADVENTURE.SK

Jasná Nízke Tatry, Demänovská Dolina, +421 907 886 644, info@jasna.sk, WWW.JASNA.SK

Malinô Brdo ski & bike Ružomberok: +421 44 432 26 06, skipark@skipark.sk, WWW.SKIPARK.SK

Rennstrecken mit einer Länge von mehr als 400 m und Gokarts für Erwachsene, Kinder auch Jugendliche *Monaco Grand Prix – Karthalle, Závažná Poruba +421 944 733 566, info@monacograndprix.sk, WWW.MONACOGRANDPRIX.SK*

Kart centrum Liptov, Liptovský Mikuláš – Palúdzka +421 903 999 222, info@kartcentrum.sk, WWW.KARTCENTRUM.SK

Paddeln – romantische Padelboote auf dem See Hrabovo oder dem kleinen See in Biela Pút in Jasná *Jazero – Hrabovská dolina, Ružomberok, +421 903 130223, repcia@apartmanyhrabovo.com, WWW.APARTMANYHRABOVO.COM*

Jasná Nízke Tatry, Demänovská Dolina: +421 911 389 478, info@tatrymotion.sk, WWW.JASNA.SK

Pferdereiten – richtiges Almhütten-Feeling mit Möglichkeit, Pferde zu reiten *Salaš Pastierska Bobrovec, +421 911 809 896, ppsbobrovec@gmail.com, WWW.PPSBOBROVEC.SK/SALAS_UVOD.HTM*

Kletterkurse – erlernen Sie die Grundkenntnisse im Felsklettern und probieren es direkt auf den Felsen aus *HOROSkola.sk, Demänovská, Jánska dolina, +421 905 576 634, horoskola@horoskola.sk, WWW.HOROSKOLA.SK*





Berge im Winter – nicht nur super Skilaufen...

Liptau verändert sich im Winter zu einer beliebten Ski-Arena, in der sich große Winterzentren mit komplexen Dienstleistungen für Skifahrer sowie eine Menge von kleineren Anlagen und Skiliften in einzelnen Gemeinden mit den unterschiedlichsten Strecken befinden. In der Region befinden sich insgesamt ungefähr 15 Skizentren, in denen 72 Skilifte und Seilbahnen betrieben werden. Man hat **mehr als 70 km Skipisten zur Verfügung, mehr als 35 km davon werden künstlich beschneit**. In Liptau finden Sie das größte Skigebiet in der Slowakei **JASNÁ NÍZKE Tatry**, das sich auf den nördlichen und südlichen Abhängen von Chopok erstreckt und ein buntes Aprés Ski-Programm bietet. Das Top-Skigebiet der Unter-Liptau ist Ružomberok – Malinô Brdo.

Jasná Nízke Tatry (Jasná in der Niederen Tatra)

Die größte Ski-Arena mit hervorragenden Bedingungen für viele Wintersportarten auf der Nord- sowie der Südseite von Chopok, bietet unendliche Möglichkeiten an Aktivitäten, Vergnügung und aktiver Erholung, Kilometer beschneiter Skipisten und angenehmen Skiurlaub dank den modernsten Funitel-Gondelbahnen. Auf Chopok fahren 30 Seilbahnen und Skilifte hinauf, skifahren kann man auf 46 km Skipisten, zur Verfügung stehen auch Skischule und Ausleihstellen. „In“ ist der Einkauf von Skipässen über Internet.

Jasná Nízke Tatry, Demänovská Dolina 72,

Liptovský Mikuláš

+421 907 8866 44, info@jasna.sk, WWW.JASNA.SK



Ružomberok – Malinô Brdo ski & bike park

Fahren Sie 12 km Skipisten ab und nutzen Sie die 8-Personen-Gondelbahn oder Vierersesselbahn, 2 Skilifte und 4 Skilifte für Anfänger und Kinder mit einer Gesamtkapazität 8 500 Personen pro Stunde. Probieren Sie auch Langlauf und Skialpinismus oder Snowboarding in dem Snowpark aus. Selbstverständlich gibt es auch Dienstleistungen der Skischule, Skiverleih und -service.

Ružomberok – Malinô Brdo ski & bike park, Hrabovská cesta 1679/31, Ružomberok, +421 907 839 754, skipark@skipark.sk, WWW.SKIPARK.SK

Lyžiarsky areál Žiarce – Pavčina Lehota

Žiarce, a.s., Demänovská Dolina, +421 903 567 680, info@ziarce.sk, WWW.ZIARCE.SK

Ski centrum Opalisko, Závažná Poruba

Ski Centrum Opalisko, Hlavná 135, Závažná Poruba

+421 917 728 190, opalisko@opalisko.sk, WWW.OPALISKO.SK

SKI Javorovica Liptovský Ján

Das Skigebiet liegt am Fuß der Nordabhänge der Niederen Tatra in einem der schönsten Täler der Slowakei, 7 km von Liptovský Mikuláš.

Športcentrum – Liptovský Ján, s.r.o., Jánska dolina 194, Liptovský Ján, +421 905 654 675, skijavorovica@skijavorovica.sk, WWW.SKIJAVOROVICA.SK





Auf der Suche nach Wissen, Kultur und Geschichte

Kultur, Geschichte

Die Region Liptau prahlt mit ihrer reichen Geschichte. Die älteste Besiedlung bezeugt das archäologische Museum in der Natur **Havránok**. Machen Sie sich mit Vorführungen der Volkshandwerke vertraut und werden Sie zu einem Bestandteil der lokalen Bräuche! **Vlkolínec** ist ein bewohntes Denkmalschutzgebiet der Volksarchitektur, eingetragen in die Liste des UNESCO-Welterbes. **Das Museum des Liptauer Dorfes (Múzeum liptovskej dediny) in Pribylina** dokumentiert die Volksarchitektur, **Oblazy – Kvačianska dolina** ist ein Areal mit technischen Denkmälern –rekonstruierten Holzwassermühlen. Einer der größten Holzbauten in Mitteleuropa ist die **hölzerne Artikularkirche Hl. Kreuz**.

Das dürfen Sie sich nicht entgehen lassen:

Dorf Vlkolínec – UNESCO-Denkmal, Oase der Volksarchitektur
Ein Denkmalschutzgebiet der Volksarchitektur in der Slowakei, eingetragen in die Liste des UNESCO-Welterbes. In Sommermonaten werden in Vlkolínec verschiedene Kultur- und Gesellschaftsaktivitäten veranstaltet.

+421 918 596 432, WWW.VLKOLINEC.SK, WWW.RUZOMBEROK.SK

Archäologisches Freilichtmuseum Havránok
(Archeoskanzen Havránok)

Das älteste Kulturdenkmal in Liptau dokumentiert eine Burgstätte mit einem keltischen Heiligtum aus der jüngeren Eisenzeit. Havránok wird Ihnen das Leben auf einem Anwesen in der Latènezeit mit zeitgenössischen Handwerken vorstellen.

+421 905 790 218, havránok@liptovskemuzeum.sk, WWW.LIPTOVSKEMUZEUM.SK

Museum des Liptauer Dorfes (Múzeum liptovskej dediny) in Pribylina

Das größte Museum in der Natur. Es bietet Programmveranstaltungen mit Vorführungen von Volkshandwerken sowie eine Exposition zur Waldeisenbahn aus dem 1. Weltkrieg.

+421 44 529 31 63, skanzenpribylina@liptovskemuzeum.sk, WWW.LIPTOVSKEMUZEUM.SK



Burg Likava

Der höchstgelegene Burgkomplex in der Slowakei. Unterhalb der Burg findet das Burgfest Likavské hradné slávnosti statt und in der Hunyadi-Bastei wurde eine ständige Ausstellung zur Burggeschichte errichtet.

+421 917 120 694, WWW.LIPTOVSKEMUZEUM.SK

Burg und Schloss Liptovský Hrádok

Versenken Sie in die Geschichte der Burg und des Schlosses in Liptovský Hrádok und versetzen Sie sich in das Leben der Herrscher im 14. Jh.

+421 44 520 77 11, castle@grandcastle.sk,

WWW.GRANDCASTLE.SK

Ethnografisches Museum (Národopisné múzeum), Liptovský Hrádok

Die einzigartigsten Ausstellungen sind zu folgenden Themen – Blaudruck in Liptau, Klöppelspitzen, Amt des Kammerpräfecten des Landesbesitzes Likava – Hrádok, Exposition zur Schäferei in der Slowakei.

+421 905 432 571, program@liptovskemuzeum.sk,

WWW.LIPTOVSKEMUZEUM.SK





Wassermühlen Oblazy im Tal Kvačianska dolina

Wasserrauschen im Wehr, malerische Holzbauten und bezaubernde umliegende Natur.
WWW.KVACANY.SK

Naše dedičstvo – ständige Ausstellung zum Thema „Unser Erbe“, Liptovský Ján

Ausstellung von Gegenständen täglichen Bedarfs und Handwerkswerkzeugen, die uns von Groß- und Urgroßeltern erhalten geblieben sind.

+421 907 540 025, ic@liptovskyyjan.sk, WWW.LIPTOVSKYJAN.SK

Jánošík-Traditionen im Janko-Král'-Museum (Múzeum Janka Kráľa), Liptovský Mikuláš

Die Geschichte des Räubers Juraj Jánošík bis zu seiner Verurteilung und Hinrichtung in Liptovský Mikuláš. Es sind Dokumente, zeitgenössische Zeichnungen, Waffen, Folterwerkzeuge der Öffentlichkeit zugänglich.

+421 44 552 25 54, muzeummjk@mjk.lm.sk, WWW.MJK.SK

„MIKULÁŠSKI UMELCI“

Eine der Stadtführungen in Liptovský Mikuláš. Während eines Spaziergangs von ca. 1 Stunde erzählt ein Fremdenführer Interessantes aus dem Leben und Werk von Künstlern, die die Anerkennung und Bewunderer auch weit hinter den slowakischen Grenzen gefunden haben. Der Eintritt in die Exposition mit dem Werk von P. M. Bohúň in der gleichnamigen Galerie ist inkludiert.

Informačné centrum mesta Liptovský Mikuláš, tel. +421 44 16 186,
info@mikulas.sk, WWW.MIKULAS.TRAVEL



Höhlen

- **Demänovská jaskyňa slobody** (dt. „Freiheitshöhle von Demänová“) – die meistbesuchte Höhle in der Slowakei. Mit der **Demänovská ľadová jaskyňa** („Eishöhle von Demänová“) bilden sie mit einer Länge von 25 km das größte Höhlensystem Europas.
 +421 44 559 16 73, djslob@ssj.sk, +421 44 554 81 70, demladj@ssj.sk, WWW.SSJ.SK
- **Stanišovská jaskyňa** im Tal Jánska dolina, **NETOPIERKOVO**, dt. etwa „Fledermausland“, ganzjährig geöffnet.
 +421 908 640 061, info@sibir.sk, WWW.STANISOVSKA.SK
- **Vážecká jaskyňa** – Tropfsteinhöhle bei Vážec.
 +421 44/ 529 41 71, vazecj@ssj.sk, WWW.SSJ.SK
- **Medvedia štôlna**, dt. „Bärenstollen“, Žiarska dolina – **PERMONÍKOVO**, dt. etwa „Erdmännchenland“ – der einzige für die Öffentlichkeit zugängliche Stollen in Liptau. Sie werden Orte sehen, die der Mensch durch harte Arbeit während Jahrzehnte bei der Suche nach Gold geschaffen hat, das alles in einer einmaligen Atmosphäre bei brennenden Öllampen. In der Ausstellung Podzemie pod vežami, dt. etwa „Unterhalb der Türme“ im „Münzland“ (**MINCOVNÍČKOVO**), lernen Sie die Geschichte einer Münze kennen – ihre Geburt in der Münzstätte aber auch ihre Empfängnis in den Tiefen der Erde.
 +421 908 640 061, info@sibir.sk



Top-Veranstaltungen

Langeweile droht in dieser Region offensichtlich nicht. Die touristischen Zentren, Städte aber auch einzelne Dörfer in Liptau haben eine Menge an interessanten Veranstaltungen vorbereitet, auf denen viele interessante Bands, Theater-, Tanzgruppen und andere Gäste auftreten und die Besucher sicher viel Spaß haben werden.

FEBRUAR

- FURMANSKÉ PRETEKY / Bobrovec – „Wettkampf der Fuhrleute“, Vorfürungen, Programm
- O CENU ŽIARCA, dt. „Um den Preis von Žiarec“ / Pavčina Lehota – Riesenslalom-Wettbewerb – Vorschüler, Schüler, Erwachsene, Veteranen

MÄRZ

- BIKINI SKIING / Jasná, Niedere Tatra – Bikini-Skifahren
- SVIATKY JARI / „Frühlingsfest“ im Museum des Liptauer Dorfes in Pribylina – verbunden mit dem Thema Ostern, Folkloregruppen, Tanz, Gesang

APRIL

- ENVIRONMENTÁLNY DEŇ V LIPTOVE / „Umwelttag in Liptau“, Liptauer Stausee und Umgebung – Aufräumaktion auf den Ufern des Stausees

MAI

- LETOKRST / Hrabovo, dt. etwa „Sommertaufe“ – Eröffnung der touristischen Saison in Hrabovo
- BAČOVA CESTA, dt. etwa „Sennerweg“ / Almhütten in der Liptauer Region – feierliche Eröffnung der Almhüttsaison
- FUJARA ZNIE VLKOLÍNCOM / „Fujara-Klänge in Vlkolíneč“ – Treffen von Fujara-Spielern in Vlkolíneč



- MAŠINPARÁDA / Veranstaltung nicht nur für Dampflokomotiv-Fans, Museum des Liptauer Dorfes, Pribylina
- OVČIARSKA NEDEĽA / „Schäfers Sonntag“, Museum des Liptauer Dorfes, Pribylina

JUNI

- RUŽOMBERSKÝ JARMOK / „Rosenberger Jahrmakt“, Ružomberok – traditioneller Jahrmarkt mit buntem Programm
- BIKE FEST / Bike park Malinô Brdo – Ružomberok
- SVATOJÁNSKE NOCI, dt. „Johannisnächte“ / Liptovský Ján
- LIPTOVSKÝ VÍNNY FESTIVAL, dt. „Liptauer Weinfestival“ / Kurort Lúčky
- STOLIČNÉ DNI / „Tage des Komitats“, Liptovský Mikuláš – traditionelle Veranstaltung, Jahrmarktverkauf
- DEŇ CHLEBA / dt. „Tag des Brotes“, Museum des Liptauer Dorfes, Pribylina

JULI

- FOLKLORE-FESTIVAL VÝCHODNÁ
- BIRTHDAY LATINO FIESTA – Geburtstag von Tatralandia / Aquapark Tatralandia
- KELTSKÝ DEŇ / „Keltischer Tag“, Archäologisches Freilichtmuseum Havránok – Vorfürungen aus dem Leben der Kelten
- STREDOVEKÉ DNI / „Mittelalterliche Tage“, Burg Likava – Vorfürungen mittelalterlicher Kämpfe
- MIKULÁŠSKÝ JAZZOVÝ FESTIVAL, Jazz-Festival in Liptovský Mikuláš – die ganze Liptau lebt durch Jazz
- DOLNOLIPTOVSKÉ SLÁVNOSTI POD CHOČOM / Folklore-Festival unterhalb von Choč, Lúčky
- NEDEĽA VO VLKOLÍNCCI / „Sonntag in Vlkolíneč“, Vlkolíneč

AUGUST

- STREET MUSIC NIGHT / Liptovský Mikuláš – eine musik- und tanzvolle Nacht
- ČIPKÁRSKA NEDEĽA / „Sonntag der Klöppelspitzen“ Museum des Liptauer Dorfes, Pribylina
- NÁTIONALER AUFSTIEG AUF DEN BERG KRIVÁŇ

SEPTEMBER

- RUŽOVÝ FESTIVAL / Rosenfestival, Ružomberok – Über Rose untraditionell
- HORNOLIPTOVSKÝ JARMOK A DNI MESTA LIPTOVSKÝ HRÁDOK / Jahrmarkt und Stadtfest in Liptovský Hrádok
- DNI ANDREJA HLINKU – Ružomberok, Fest zu Ehren von Andrej Hlinka
- POĎAKOVANIE ZA ÚRODU / Erntedankfest zum Abschluss eines Wirtschaftsjahres, Vlkolíneč

NOVEMBER

- JÁNSKE DUŠIČKY / Halloween-Fest in Liptovský Ján

DEZEMBER

- WINTER MUSIC OPENING / Jasná, Niedere Tatra, Ski & bike park Malinô Brdo
- VLKOLÍNSKA ZABÍJAČKA / Hausschlachtung in Vlkolíneč
- MIKULÁŠSKÝ JARMOK / Jahrmarkt in Liptovský Mikuláš
- RUŽOMBERSKÉ VIANOCE / ein kleiner Weihnachtsmarkt in Ružomberok
- ADVENTNÉ KONCERTY / Adventskonzerte, Liptovský Mikuláš
- SILVESTER / Silvesterveranstaltungen in Städten, organisiert durch verschiedene Veranstalter



Familienprogramm

Die Einzigartigkeit von Liptau steckt darin, dass Sie an einem Tag alles von der unterirdischen Schönheit der Tropfsteinhöhlen über heiße Thermalquellen bis zu hervorragenden Ski- oder Wanderereignissen in den Bergen hin entdecken können.

Begeben Sie sich auf eine Entdeckungstour mit uns und erleben Sie ein Liptauer Abenteuer auf eigener Haut. In den Sommermonaten stoßen Sie beim Bummeln in der Region mit Sicherheit auf die Liptauer Schatzkisten mit einem geheimen Inhalt, deswegen zögern Sie nicht und schließen sich der Suche nach den „7 Schätzen der Liptau“ (7 POKLADOV LIPTOVA) an!

TAG 1 = ENTDECKEN SIE DIE LIPTAUER GESCHICHTE

Biely Potok • Vlkolínec • Burg Likava • St. Martin-Kirche in Martinček • Kurort Lúčky • Wasserfall in Lúčky

In **Biely Potok**, einem Dorf bei Ružomberok, haben Sie die Möglichkeit, die **St. Wendelin-Kirche** aus dem Jahr 1901 und das Denkmal zu Ehren der im II. Weltkrieg Gefallenen zu besichtigen. Den interessantesten Halt stellt sicher **Vlkolínec** dar – ein „lebendiges“ Dorf mit **denkmalgeschützter Volksarchitektur**. Im Museum finden kreative Werkstätten für Groß und Klein statt, auf eigener Haut probieren Sie **Drahtflechten, Klöppeln, Glasmalerei und Ähnliches** aus. In der anderen Richtung, in der Nähe der Gemeinde Likavka, steht die **Burg Likava** (605 m ü. M.) aus dem 14. Jh. Sie wurde erbaut, um eine Furt über die Waag bei Rosenberg (heute Ružomberok) sowie die wichtige Handelsstraße aus dem Waag-Gebiet nach Orava und weiter nach Polen zu schützen. Die Burg sieht aus wie aus einem Märchen, das Sie an Ort und Stelle lesen müssen. In den Burgruinen haust der Geist eines Räuberritters, deswegen habt Acht! Auf dem Rückweg empfehlen wir, die **St. Martin-Kirche in Martinček** zu besuchen, die in Verbindung mit den **Templerrittern** gestanden haben soll. Falls Sie sich gut umsehen, gelingt es Ihnen vielleicht, den verborgenen Tempelerschatz zu finden. Nach einem erlebnisreichen Tag entspannen Sie sich vollkommen im **Kurort Lúčky**, dem gleichzeitig **ältesten Kurort der Slowakei**. Im AQUA-VITAL Park entdecken Sie die Kraft des Heilwassers, das sich zur Heilung verschiedener Erkrankungen eignet. Auf dem Rückweg vergessen Sie nicht, einen Halt bei dem schönen 12 m hohen **Kaskadenwasserfall von Lúčky** zu machen.

TAG 2 = ABENTEUER IN HRABOVO

Malinô Brdo • Ružomberok • Hrabovo • Tal Čutkovská dolina

Im Ski- und Bike-Zentrum Malinô Brdo im Tal Hrabovská dolina stehen Ihnen mehrere Möglichkeiten zur Auswahl. Die Mutigeren können nach oben mit der Seilbahn fahren und zurück wieder auf einem der markierten Wege zu Fuß gehen. Eventuell können Sie eine der Strecken bergab auf Mountainbikes herabfahren. Sie sind je nach

Schwierigkeitsgrad abgestuft. Einen Bestandteil des Parks bilden auch Strecken, die für Mountaincars und Geländeroller geeignet sind. Nach einer Fahrt mit der 8-Personen-Gondelbahn nach oben erwartet Sie eine Fahrt direkt von **Malinô Brdo**. Die Strecken sind für alle Altersgruppen angepasst. Zu Verfügung stehen **Roller** für Erwachsene sowie für Kinder ab 6 Jahre. Der **Vergnügungswald**, genannt „**Tarzanka**“, bietet einen Platz auch für Ihre Kinder, die sich hier auf einer Kinderseilbahn, Kletterwand und Bungee-Trampolin beschäftigen können. Der Wald befindet sich direkt hinter den Appartements Hrabovo, in deren Nähe man paddeln kann. Nach einem anspruchsvollen Tag kommen Ihnen traditionelle Gerichte der slowakischen Küche zugute, die Sie in der **Almhütte Koliba u dobrého Pastiera** (dt. etwa „Almhütte Beim guten Hirten“) im Tal Čutkovská dolina finden. Auf dem Hof mit lebenden Tieren in der Umgebung der Almhütte werden auch die Kinder ihren Spaß haben.



TAG 3 = WANDERN ZU DEN KELTEN

Bešeňová • Havránok • Staumauer Liptovská Mara • Bobrovník

Bešeňová ist eine nicht gerade große, aber dank der Thermalquellen und dem Thermalpark **GINO PARADISE Bešeňová** bekannte Gemeinde. In der Nähe des Dorfes finden Sie die **Travertine von Bešeňová** (Bešeňovské travertíny), was ausgefallter Süßwasserkalk verschiedener Farben ist. Machen Sie einen Stopp in **Havránok**, einem **archäologischen Freilichtmuseum der keltischen Kultur**, einem der ältesten Kulturdenkmäler in Liptau. Es wurde hier eine Siedlung aus der jüngeren Eisenzeit (300-100 v. Chr.) entdeckt. In Havránok praktizierten die Kelten Tier-, aber auch Menschenopfer.

Einen Stopp können Sie auch auf der **Staumauer des Liptauer Stausees** machen und den wundervollen Ausblick auf die „**Liptovská Mara**“ und die Schönheiten der Liptauer Natur auskosten. Sie wird als die **längste Staumauer** in der Slowakei bezeichnet. Unweit des Stausees verfehlen Sie sicher nicht die **Almwirtschaft Bobrovník**.

Sie bietet Schafmilchprodukte, frischen und geräucherten Käse, „Oštiepok“ (Hartkäse aus Schafsmilch in Form von Halb-/Kugeln), „žinčica“ (aus Molke hergestelltes Getränk), „Bryndza“ (auf dt. Brinsen), Hammelgulasch, Brimsennocken und Pirogen. Zum Ausklang des Tages empfehlen wir, die Thermalquellen auf eigener Haut zu erleben – in **GINO PARADISE Bešeňová**. Es ist ein **ganzjährig betriebenes**, auf der Nutzung der geothermalen Energie basierendes Freizeitarbeit. Zur Verfügung stehen Ihnen Pools mit geothermaletem oder mit reinem erwärmtem Wasser, innere Edelstahlbecken mit reinem Wasser, Röhrenrutschen, Whirlpools unter freiem Himmel und ein Wellnessbereich mit 5 Saunas. Die ganzjährig geöffnete Adrenalin-Zone schließt den **Wasserrutschen-Turm** mit 6 Röhrenrutschen, einen **Wellen-** und einen **Kinderbecken mit Attraktionen** ein.





TAG 4 = AUF DEM WEG ZU DUFTENDEN BÄUMEN

Žiar • Tal Žiarska dolina • Hütte Žiarska chata

Gleich vor dem Eingang in das Tal Žiarska dolina machen Sie eine Ruhepause in der **Almhütte Salaš Žiar**. Mit Brimsennocken und anderen Leckereien gestärkt können Sie sich auf den Weg durch Žiarska dolina bis zu der **Hütte Žiarska chata** (1325 m ü. M.) machen. Sie ist die **einzige Berghütte in der Westlichen Tatra**, die sich am Ende einiger von ihren Tälern befindet und von der Liptauer Seite erreichbar ist.

Zu Orten mit Anziehungskraft in Žiarska dolina gehört auch der **symbolische Friedhof für Verunglückte in der Westlichen Tatra**, der 1995 in der Lokalität namens Krásno unter dem Berg Príslup entstanden ist. Nach dem Friedhof, ca. 15 min von der Hütte auf dem grün markierten Weg in Richtung Jalovecké sedlo ist der **Wasserfall Šarafiový vodopád** zu finden, von dem man von dem Pfad aus die unterste Stufe sehen kann. Von der Hütte Žiarska chata gibt es mehrere Tourenmöglichkeiten. Es hängt von Ihnen ab, ob Sie einen der markierten **Wanderwege** nehmen, die von der **Žiarska chata auf Plačlivô, Ostrý Roháč oder andere Bergspitzen** führen, oder in das Tal zurückkehren. Ein tolles Erlebnis und super Rückfahrt können Sie auf **Rollern** erleben, die Sie in der Hütte Žiarska chata ausleihen können. Durch das Tal fließt der Bach Smrečianka, die Flora sowie Fauna gedeihen hier gut. Auf den umliegenden Wiesen sehen Sie weidende Schafe und Kühe, genießen den Blick auf die majestätischen **Berggipfel von Baranec, Tri kopy, Baníkov, Príslup und andere**.

TAG 5 = VERSTECKE VON JÁNOŠÍK

Demänovská dolina • Gletschensee Vrbické pleso • Jasná Nízke Tatry • Pavčina Lehota

Die Tour beginnt im **Tal Demänovská dolina**, das der meistbesuchte Ort und ein Bestandteil des **Nationalparks Niedere Tatra** ist. Die meistbesuchte **Tropfsteinhöhle – Demänovská jaskyňa slobody** – sticht durch ihre unglaubliche Farbenvielfalt aus. Eine Führung (die traditionelle Runde) dauert ca. 60 min, die große Runde ungefähr 100 min. Die durchschnittliche Lufttemperatur in der Höhle ist 6,1 – 7 °C. **Vrbické pleso** (1 113 m ü. M.) ist der größte natürliche See in der Niederen Tatra, seine Umgebung ist gut über touristische Wanderwege zu erreichen. Ihre Wanderung können Sie direkt auf dem **Kamm der Niederen Tatra und auf Chopok** (2 024 m ü. M.) fortsetzen. Unter seine Spitze werden Sie bequem mit einer Funitel-Gondelbahn hinaufgefahren. Für diese Strecke empfehlen wir warme Kleidung, weil sie zu den windigsten Orten der Slowakei gehört. Sie haben eine einzigartige Chance, Rehen, Hirsche, Gämsen oder Eidechsen zu sehen oder die Pfeifhörn der Murmeltiere zu wahrzunehmen. An der Spitze sollten Sie sich sicher das **Aussichtrestaurant Rotunda mit einer exklusiven 360-Grad-Panoramaaussicht nicht entgehen lassen**. Einen Stopp sollten Sie auch in **Pavčina Lehota** machen. Dank der 1 000 m langen **Sommer-Bobbahn Žiarce** mit einem Höhenunterschied von 113 m werden Sie sicher Wind in Ihren Haaren spüren. In der Nähe entdecken Sie auch einen Aussichtsturm mit tollen **Aussichten** auf die Westliche Tatra, Chočské vrchy und die Hügel der Fatra. Also, Freunde – auf in die Berge! Auf die Jagd nach unvergesslichen Erlebnissen!

TAG 6 = DAS GEHEIMNIS DER MÜHLEN

Kvačianska dolina • Liptovská Sielnica • Tatralandia, Liptovský Mikuláš

Ein Erlebnis für die ganze Familie einschließlich der Kleinsten stellt der Besuch der **Mühlen in Oblazy im Tal Kvačianska dolina** dar. Lassen Sie ihr Auto am Ende der Gemeinde Kvačany stehen und begeben Sie sich auf einen angenehmen Spaziergang durch die malerischen Berggegend. Ein Teil des Tals ist **Oblazy**, wie in einem Märchen stehen hier aus Holz gebaute Wassermühlen und ein Sägewerk aus dem 19. Jh.

Nach dem Spaziergang werden Sie sicher die Bewirtung im stilvollen **Restaurant Koliba Gréta in Liptovská Sielnica** mit einem Kamin schätzen, in dem Sie vom Personal in Trachten begrüßt werden. Den besten Abschluss des entdeckungsvollen Tages bringt Ihnen der Relax im **Aquapark Tatralandia**.

Entdecken Sie diesen Ort, voll von Abenteuer und Vergnügen, dessen Bestandteil das ganzjährige Tropenparadies Tropical Paradise, im Sommer **Funpark Tatralandia**, sowie auch Unterkunfts-komplex **Holiday Village Tatralandia**. Während der Sommersaison kommen Kinder sowie Erwachsene in 14 Schwimmbecken mit Meer-, Thermal- sowie reinem Wasser auf ihre Kosten. Sie werden sich sicher nicht langweilen dank 26 Wasser- und Röhrenrutschen, Attraktionen im Funpark, dem ganztäglichen Programm mit dem größten Animationsteam in der Slowakei, oder dank verschiedenen Sommer-Events. Beim schlechten Wetter verstecken Sie sich unter das durchsichtige Dach des ganzjährig geöffneten Tropical Paradise, in dem die Wasser- sowie Lufttemperatur nie unter 30 °C sinkt.

Wenn Sie einen Adrenalinkick suchen, probieren Sie **Superfly Tatralandia** aus – eine einzigartige Adrenalin-Attraktion, die den **freien Fall**, wie z. B. beim Sprung vom Flugzeug oder einer Klippe simuliert, aber ohne Höhenangst und Übelkeit.

TAG 7 = AUF DEN SPUREN DER HANDWERKE

Pribylina • Račkova dolina • Liptovský Hrádok

Unweit von Liptovský Hrádok besuchen Sie das jüngste **Naturmuseum in der Slowakei, das Museum des Liptauer Dorfes in Pribylina**. Das Museum bietet seinen Besuchern auch eine Menge an Kulturprogrammen. Jedes Jahr finden hier große Themenveranstaltungen, z. B. Schäfers Sonntag (Ovčiariska nedeľa), Feuerwehr-Sonntag (Hasičská nedeľa), Imkers Sonntag (Včelárska nedeľa), Hubertustag (Deň sv. Huberta) und andere statt.

Sie sollten sich sicher auch die **Besichtigung der Waldeisenbahn in Liptovský Hrádok** (Považská lesná železnica) nicht entgehen lassen. Eine sehr angenehme Wander- oder Fahrradtour für Sie und Ihre Sprösslinge ist die **Tour nach Račkova dolina** (889,9 m ü. M.) in der Westlichen Tatra dar. Ein Skizentrum befindet sich hier und Sie können auch Pferdereien ausprobieren.

Werfen Sie einen Blick in den Schloss und die Burg in Liptovský Hrádok. Beinahe im Stadtzentrum erfreuen Sie sich an dem breiten Spektrum von Bäumen in dem **höchstgelegenen Arboretum in Mitteleuropa**. Gleichzeitig gehört es zu den ältesten Arboreten der Slowakei.



Gastronomie

- **Almhütte Pastierska**
Salaš Pastierska Bobrovec, +421 911 809 896, ppsbobrovec@gmail.com, WWW.PPSBOBROVEC.SK/SALAS_UVOD.HTM
- **Restaurant und Verkauf von Ziegenkäse Kozí vršok Ivachnová**
Bastelecke, Spielplatz, ZOO-Farm und kreative Werkstatt. Im Areal finden Sie einen Laden und die Käserei.
Reštaurácia Kozí vršok, Ivachnová 304, Liptovská Teplá +421 44 439 23 01, restauracia@kozivrsok.sk, WWW.KOZIVRSOK.SK
- **Almhütte Koliba u dobrého pastiera Ružomberok**
Koliba u dobrého pastiera, Čremošná 8684, Ružomberok, +421 917 440 604, info@kolibaupastiera.sk, WWW.KOLIBAUPASTIERA.SK
- **Restaurant Koliba Gréta**
Hotel Koliba Gréta***, Liptovská sielnica 270, Lipt. Sielnica +421 911 897 078, kolibagreta@kolibagreta.sk, WWW.KOLIBAGRETA.SK
- **Almhütte Salaš Bobrovník**
Salaš Bobrovník, Bobrovník 87, Liptovská Sielnica, +421 908 922 006, bobrovník.salas@gmail.com
- **Almhütte Koliba HOLICA Hutý**
Koliba Holica, Hutý 227, Hutý+421 904 904 473, info@kolibaholica.sk WWW.KOLIBAHOLICA.SK
- **Hotel und Restaurant Strachanovka Liptovský Ján**
Hotel*** Strachanovka, Jánska koliba, Liptovský Ján 2067, Liptovský Ján, +421 907 465 567, info@strachanovka.sk, WWW.STRACHANOVKA.SK
- **Restaurant Penzion Drak**** Demänová**
Demänová 478, Liptovský Mikuláš, +421 918 378 207, info@penziondrak.sk, WWW.PENZIONDRAK.SK
- **Restaurant Relax hotel Sojka*** Malatíny**
Relax hotel Sojka Malatíny, Malatíny 104, +421 44 547 56 57, hotel@sojka.eu, WWW.SOJKA.EU
- **Restaurant Tempo Tatry Pribylina**
Pri základnej škole, Pribylina, +421 905 400 247, mbolvansky@yahoo.com WWW.PENZION.TEMPOTATRY.SK
- **Burgrestaurant Magdalena Zai Liptovský Hrádok**
Ein Restaurant im Areal der gotischen Burg und des Renaissanceschlusses.
Ulica Magdaleny Zai 1, Liptovský Hrádok, +421 915 812 900, castle@grandcastle.sk, WWW.GRANDCASTLE.SK
- **Pizzeria Good Mood Liptovský Mikuláš**
Langjährige Tradition des Backens im Ofen auf Buchenholz und gemütliches Ambiente.
Pizzeria Good Mood, Nám. osloboditeľov 19, Liptovský Mikuláš, +421 903 410 406, goodmood@pizza-goodmood.sk, WWW.PIZZA-GOODMOOD.SK
- **Restaurant Hotel Summit*** Bešeňová**
Hotel Summit***, Bešeňová 155, +421 908 901 392, hotelsummit@hotelsummit.sk WWW.HOTELSUMMIT.SK
- **Marino restaurant Liptovský Mikuláš**
Ein „italienisch“ duftendes Restaurant, eingerichtet im angenehmen Seemann-Stil.
Kamenné pole 4449/3, Liptovský Mikuláš, restaurant@marino.sk, WWW.MARINO.SK
- **Pizzeria und Restaurant MANDERLAK Bobrovec**
+421 917 714 367, info@penzionmanderlak.sk, WWW.PENZIONMANDERLAK.SK
- **Brauerei Pivovar Brontvai**
Kvačany 88, +421 905 613 567, katarina@brontvai.sk, WWW.BRONTVAI.SK
- **Pension Mária mit der Weinstube MACOVA VINÁREŇ Demänová**
Bodice 41, Liptovský Mikuláš, +421 908 910 171, recepcia@enzionmaria.eu WWW.PENZIONMARIA.EU
- **Restaurant Hotel SKI & FUN Jasná**
Záhradky 69, Demänovská Dolina, +421 901 704 457, recepcia@hotelskifun.sk WWW.HOTELSKIFUN.SK

Unterkunft

Wir empfehlen das Beste aus der Region, bewerten und verbessern für Sie die Qualität der gewährten Dienstleistungen in den Unterkunftseinrichtungen! Bei der Suche nach Ihrer Unterkunft achten Sie auf das Symbol „LIPTOVSKÁ HVIEZDA“ (dt. Liptauer Stern). Die Sauberkeit der Unterkunft und Ausstattung der Zimmer, Qualität und Einfallsreichtum in der Gastronomie, Einstellung zu den Kunden und das Verhalten in Problemsituationen – das sind nur einige der Aspekte, auf die sich die Bewertungskommission im Rahmen des Projektes LIPTOVSKÁ HVIEZDA konzentriert. Liptovská hviezda ist ein offener Wettbewerb für Unterkunftseinrichtungen in der Region Liptau. Das Ziel des Organisators ist die Würdigung der Besten. Heute können bereits 15 Unterkunftseinrichtungen auf ihre Qualitätszertifikate stolz sein.

- **1 Stern** = sehr gutes Niveau der gewährten Dienstleistungen in der eigenen Kategorie
- **2 Sterne** = ausgezeichnete Qualität in der eigenen Kategorie
- **3 Sterne** = exzellente und vollkommene Dienstleistungen auf dem höchsten professionellen Niveau

Die Regionale Fremdenverkehrsorganisation REGION LIPTOV empfiehlt:

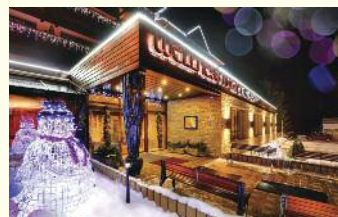
KATEGORIE HOTEL – ANZAHL DER ERREICHTEN LIPTAUER STERNE 2**:



Hotel TRI STUDNIČKY** Demänovská Dolina**
Demänovská Dolina 5, Liptovský Mikuláš,
+421 44 547 80 00,
info@tristudnicky.sk, WWW.TRISTUDNICKY.SK



Wellness Hotel GRAND** Jasná Demänovská Dolina**
Demänovská Dolina 71, Liptovský Mikuláš,
+421 44 523 19 00,
info@grandjasna.sk, WWW.GRANDJASNA.SK



Wellness Hotel Chopok** Demänovská Dolina**
Demänovská Dolina 20, Liptovský Mikuláš
+421 44 559 14 88, recepcia@hotelchopok.sk,
WWW.HOTELCHOPOK.SK

KATEGORIE HOTEL – ANZAHL DER ERREICHTEN LIPTAUER STERNE 1,5*:



GINO PARADISE Bešeňová hotely LUKA**, TERMAL****, GIGA**** Bešeňová**
Bešeňová 136, +421 44 43 07 700,
info@ginoparadise.sk, WWW.GINOPARADISE.SK





Relax hotel SOJKA*** Malatíny
 Malatíny 104, +421 948 044 391,
 hotel@sojka.eu, WWW.SOJKA.EU

KATEGORIE HOTEL – ANZAHL DER ERREICHTEN LIPTAUER STERNE 1*:



Hotel JANOŠÍK**** Liptovský Mikuláš
 Jánošíkovo nábřežie 1, Liptovský Mikuláš,
 +421 44 55 22 721,
 recepcia@hoteljanosik.sk, WWW.HOTELJANOSIK.SK



Hotel Koliba Gréta*** Liptovská Sielnica
 Liptovská Sielnica 270, +421 911 897 078,
 kolibagreta@kolibagreta.sk, WWW.KOLIBAGRETA.SK



Hotel*** Strachanovka,
 Jánska koliba Liptovský Ján
 Liptovský Ján 2067
 +421 907 465 567, info@strachanovka.sk,
 WWW.STRACHANOVKA.SK



Hotel FIS Jasná****
 Demänovská Dolina
 Demänovská Dolina 330, Liptovský Mikuláš
 +421 44 559 14 11, fisjasna@fisjasna.sk,
 WWW.FISJASNA.SK



Kúpele Lúčky
 Lúčky, Ružomberok
 +421 44 43 75 111, recepcia@kupele-lucky.sk,
 WWW.KUPELE-LUCKY.SK

KATEGORIE PENSION – ANZAHL DER ERREICHTEN LIPTAUER STERNE 1*:



Koliba u dobrého pastiera*** Ružomberok
 Čremošná 8684, Ružomberok
 +421 917 440 604,
 info@kolibaupastiera.sk, WWW.KOLIBAUPASTIERA.SK



Penzió ALŽBETA*** Liptovský Mikuláš
 Demänová DLžiny 480, Liptovský Mikuláš
 +421 903 537 204, info@holiday-liptov.sk
 WWW.PENZION-ALZBETA.SK



Penzió MÁRIA*** Liptovský Mikuláš
 Demänová – Bodice 41, Liptovský Mikuláš
 +421 908 910 171, recepcia@penzionmaria.eu
 WWW.PENZIONMARIA.EU

KATEGORIE BUNGALOWSIEDLUNG – ANZAHL DER ERREICHTEN LIPTAUER STERNE 1*:



Holiday Village Tatralandia Liptovský Mikuláš
 Ráztocká 31, Liptovský Mikuláš,
 +421 44 290 13 23,
 reservation@tatralandia.sk, WWW.TATRALANDIA.SK

KATEGORIE APARTEMENTHAUS – ANZAHL DER ERREICHTEN LIPTAUER STERNE 1*:



Rezort Apartmány Hrabovo Ružomberok
 Hrabovská dolina 5326/8, Ružomberok
 +421 903 130 223,
 recepcia@apartmanyhrabovo.com
 WWW.APARTMANYHRABOVO.COM

LIPTOV REGION CARD = Mehr Erlebnisse und Attraktionen für weniger Geld!

- **öffnet die Tore zu den größten Attraktionen und Ausflugszielen noch günstiger!**
 - **attraktive Rabatte bis zu 100 % auf Eintrittskarten in mehr als 90 der größten Attraktionen und Ausflugszielen von Liptau**
 - **erwerben Sie die Liptov Region Card GRATIS bereits ab der 1. Nacht!**
 - **günstige Aufenthaltspakete mehr Nächte = höhere Rabatte**
- Mehr Informationen unter: www.visitliptov.sk



VERZEICHNIS DER UNTERKUNFTSEINRICHTUNGEN MIT DEM ANGEBOIT LIPTOV REGION CARD AB DER 1. NACHT GRATIS:

BEŠEŇOVÁ:

Apartmentový dom u Ivky
 Apartmány Bešeňová Butterfly
 Apartmány Dreams
 Apartmány Relax
 Apartmány ZARIA a Vera
 Gazdovský dvor Bešeňová
 GINO PARADISE Bešeňová
 Hotel FLÓRA
 Hotel Summit***
 Penzión AGROTHERMAL
 Penzión Fontana***
 Privát Magdaléna
 Privát Miluška 160
 Privát Miluška 161
 Privát Miluška 93
 River Cottage Bešeňová
 Vila Ajka Bešeňová
 Vila Martina

www.liptov.sk/ivka
www.apartmanybesenova.eu
www.apartmanydreams.sk
www.apartmanrelax.sk
www.apartmany-zaria.sk
www.gazdovskydvor.com
www.ginoparadise.sk
www.besenovaflorea.sk
www.hotelsummit.sk
www.penzion-agrothermal.sk
www.penzionfontana.sk

www.miluska.sk
www.miluska.sk
www.miluska.sk
www.rivercottage.webnode.sk
www.vilajkabesenova.sk
www.vilabesenova.sk

BOBROVNÍK:

Vila Bobřík

www.bobrik.sk

LIPTOVSKÝ MICHAL:

Penzión Michal
 Penzión Mirabel
 Ubytovanie v súkromí Soňa Čavojská

www.penzionmichal.sk
www.penzionmirabel.sk

LUBEĽA:

Chata u Urbanov

www.chalupaliptov.webnode.sk

LÚČKY:

Chalupa pri vodopáde
 Chalupa Sonja
 Kúpele Lúčky
 Kúpele Lúčky – Aqua-Vital Park
 Privát No. 287

www.ubytovanieluckykupele.sk
www.chalupasonja.sk
www.kupele-lucky.sk
www.kupele-lucky.sk
www.ubytovanieluckykupele.sk

MALATÍNY:

Holidayraj

www.holidayraj.sk

JASNÁ NÍZKE TATRY – DEMÄNOVSKÁ DOLINA:

Apartment „Jasna96“
 Apartmánový dom Vila Vista
 Apartmány Jasná
 Apartmány Jasná č. 7 & 20
 Apartmány Solum
 Apartmány Záhradky

www.jasna96.sk
www.vilajasna.sk
www.apartmany-jasna.sk
www.apartmany-jasna.szm.com
www.solum.sk

AURORA Studios
 Bungalovy Jasná Lúčky
 Bungalovy Záhradky č. 115 a 116
 Hotel Bystrina
 Hotel FÍS Jasná****
 Hotel Ostredok****
 Hotel Poľovník
 Hotel Repiská
 Hotel SKI & FUN** Záhradky
 Hotel Tri Studničky**** Jasná
 Hotel** SOREA Ján Šverma
 Hotel*** SOREA SNP
 Chalets Jasna de Luxe
 Chata Hana
 Chata Jana
 Penzión Adriana
 Penzión Aspen***
 Penzión ENERGETIK****
 Penzión Flores
 Penzión Slovakotour
 VILA GITKA
 Chata Sofia
 Chaty Jasná
 Penzión Adriana / Solum
 Penzión Veronika
 Rental Ski Bartek

www.aurorajasna.sk
www.bungalovyjasnalucky.sk
www.slovakotour.sk
www.hotelbystrina.sk
www.fisjasna.sk
www.ostredok.sk
www.hotelpolovnik.sk
www.repiska.sk
www.hotelskifun.sk
www.tristudnickysk
www.sorea.sk
www.sorea.sk
www.chaletyjasna.sk

www.penzionadriana.sk
www.penzionaspen.sk
www.penzionenergetik.sk
www.penzionflores.sk
www.slovakotour.sk
www.vilagitka.sk
www.chatyjasna.sk
www.chatyjasna.sk
www.penzionadriana.sk
www.penzionveronika.sk
www.bartekski.sk

PAVČINA LEHOTA:

Apartmenty AGAMI
 Apartmány Centrum
 Apartmány Nízke Tatry
 Chata Ski Chopok
 Chata Ski Jasná
 Penzión Radka
 Prázdňinový apartmán Marek
 Privát Ajka
 Privát Ivina
 Privát Severka
 Rekreačná chata Milka
 Skipension Jasná, Privát 107
 Ubytovanie Hörky
 Privát Lubica

www.agami.sk
www.rekreas.sk
www.apartmanymyzketatry.sk
www.ubytovanie-jasna-chopok.sk
www.ubytovanie-jasna-chopok.sk
www.apartmanyradka.sk

www.ajka.spanie.pl
www.ivina.sk
www.penzionseverka.sk
www.chatamilka.sk
www.skipensionjasna.sk
www.horky.sk
www.privatlubica.szm.sk

LIPTOVSKÝ HRÁDOK:

Mist Adventures
 Penzión pod Kriváňom
 Chata pod Lazíkom
 Penzión TEMPO-TATRY

www.mist-adventures.com
www.penzionpodkrivanom.sk
www.podlazikom.sk
www.penziontempo-tatry.sk

LIPTOVSKÝ JÁN:

Alexandra Wellness Hotel***
 Apartmánový dom Martha
 Hotel*** SOREA Máj
 Hotel*** Strachanovka, Jánska koliba
 Hotel Liptovský dvor****
 Penzión Diplomat
 Penzión Sankt Johann
 Penzión Una
 Penzión Stodola
 Relax Hotel Avena
 Vila Helena
 VILLA VICTORIA
 Privát u Staroňa
 Zemianska kúra Rudolf

www.alexandraliptov.sk
www.ubytovanieimmartha.sk
www.sorea.sk
www.strachanovka.sk
www.liptovskydvor.sk
www.penziondiplomat.sk
www.sanktjohann.sk
www.penzionuna.sk
www.penzion-stodola.sk
www.avena.sk
www.penzionhelena.sk
www.villavictoria.sk
www.staron.yasky.sk
www.urudolfa.sk

LIPTOVSKÝ MIKULÁŠ:

Hotel Jánošík****
 Hotel KLAR***
 Privát Horička
 Privát Inka
 Privát Liptov
 Privát Viktória
 Privát Ondrej
 Privát LUBIKA
 Penzión ALŽBETA***
 Privát Ján Poliak
 Privát Vila Viktória
 Privát Eden
 Chalupa na Liptove
 Chatky Aquatherm
 Ubytovanie v súkromí Anna Jusková

www.hoteljanosik.sk
www.klar.sk
www.horiccka.sk
www.privatinka.sk
www.ubytovanie-liptov-tatry.eu

www.holiday-liptov.sk

www.privat-viktoria.sk
www.privateden.com
www.chalupanaliptove.sk
www.mara.sk

LIPTOVSKÝ MIKULÁŠ – BODICE:

GABI Penzión
 Holiday Village Tatralandia
 Montana – apartmány a chata

www.liptov.sk/gabi
www.tatralandiavillage.sk
www.liptov.sk/montana

Penzión AJDA
 Privát MAKO
 Ubytovanie v súkromí Alena Kucháriková

www.ajda.sk
www.privatmako.sk

LIPTOVSKÝ MIKULÁŠ – DEMÄNOVÁ:

Dom Jasná
 Penzión DRAK
 Penzión Fortuna
 Penzión Mária
 Penzión Bonifác
 Privát Vladimír
 Privát Lienka
 Privát Dana
 Vila Rado
 Demänová 238
 Vila Demänová

www.dommarko.sk
www.penziondrak.sk
www.ubytovaniefortuna.sk
www.umackov.sk
www.penzionbonifac.sk
www.privatvladimir.sk
www.liptov.sk/privatlienka
www.privatdana.szm.sk
www.vilarado.sk
www.jasna96.sk
www.vilademanova.sk

LIPTOVSKÝ TRNOVEC:

Chata Moja
 Chata Monika
 Liptovská drevenica
 Penzión Squash
 Penzión Ravence

www.chatamoja.sk
www.liptovskadrevenica.sk
www.squash-liptov.sk
www.penzion-ravence.com

BOBROVEC:

Horský hotel Mních
 Montána – apartmány a chata
 Privát Vladimír
 Privát Zorka
 Trimount Drevenice
 Bbprivat
 Hotel EUROPA
 Penzión a chaty TÁLIA
 Rekreačný dom SHALOM
 Ubytovanie u Valientov

www.hotelmnich.sk
www.liptov.sk/montana
www.privatvladimir.sk

www.trimount.sk
www.umackov.sk/privat
www.hoteleuropalm.sk
www.penziontalia.sk
www.shalom.sk
www.privatvalient.sk

PAVLOVA VES:

Privát Fleurs

www.liptov.sk/fleurs

PROSIEK:

Chata Relax Chopok

SMREČANY:

Penzión u Hološov
 Villa Harmony
 Holiday Village Tatralandia
 Privát ANEMARI

www.penziontaty.sk
www.villa-harmony.sk
www.chalupanaliptove.sk
www.privatanemari.sk

TRSTENÉ:

Privát Monika
 Privát Majo

www.privatmonika.sk

RUŽOMBEROK:

Apartmán č. 15 – Vila Alžbeta
 Apartmánový dom FATRAPARK 1
 Apartmánový dom Fatrapark 2
 Chata Anka
 Chata Brdo
 Chata Malinô Brdo
 Koliba u dobrého pastiera
 Motel Ranč
 Penzión Andrej
 Rekrea – Škutovky
 Skiprivat Hollá
 Studio Helena 5 – Apartmány Hrabovo
 Apartmán Helena 15
 Hotel Hrabovo
 Chata Alpina – Apartmán 3
 Chata Pohoda
 Penzión Alžbetka
 Penzión Emília

www.danae.sk
www.apartmanyfatrapark.sk
www.fatrapark2.sk
www.chataanka.sk
www.chatabrdo.sk
www.malino-brdo.ruzomberok.eu
www.kolibaupastiera.sk
www.motelranc.sk
www.penzionandrej.sk
www.skiprivat.sk

www.hrabovohotel.sk
www.malinobrdo.com

RUŽOMBEROK – BIELY POTOK:

Jazierce

www.jazierce.sk

LIPTOVSKÉ SLIAČE:

Penzión BREJK
 Chata Kozub

www.liptovskasliace-tk.sk
www.chatakozub.com

Oblastná organizácia cestovného ruchu REGION LIPTOV
 [Regionale Fremdenverkehrsorganisation REGION LIPTOV]
 Štúrova 1989/41, 031 42 Liptovský Mikuláš
WWW.VISITLIPTOV.SK



MAĽÁ FATRA




MAĽÁ FATRA
 REGIÓN

Willkommen in einer wunderschönen, sogar märchenhaften Gegend, die sich am Norden der Slowakei erstreckt. Es dominieren und schützen sie die majestätischen Gipfel der Kleinen Fatra. Jede unserer Lokalitäten – Žilina, Terchová oder Kysuce hat den Familien mit Kindern viel zu bieten, egal ob sie einen Besuch von Denkmälern, Erholung im Wasser, Wanderungen, Radtouren oder Veranstaltungen und Festivals bevorzugen.





Auf der Suche nach Spaß und Erlebnissen

- Besuchen Sie **Lázo Plážo Mirážo** im Zentrum von Žilina – Sonnenschirme, Schwimmbekken mit Salzwasser, zwei Kinderbekken, eigene Währung, das alles finden Sie auf dem Dach des Shoppingcenters. *Žilina, WWW.MIRAGESHOPPING.SK*
- Nur einige Kilometer von Žilina (in Richtung Martin) in einer wunderschönen Gegend der Gemeinde Stráňavy finden Sie ein **Thermalschwimmbad**. *Stráňavy, WWW.AQUAEDEN.SK*
- Im Herzen des Nationalparks Kleine Fatra, dem Dorf Terchová, ist das ganzjährig geöffnete **Relax Center Terchovec** bestimmt einen Besuch wert. *Terchová, WWW.TERCHOVEC.COM*
- Testen Sie das **Relaxzentrum des Hotels Dubná Skala** in Žilina. Gönnen Sie sich Whirlpool, finnische Sauna oder eine Hydromassagedusche. *J. M. Hurbana, Žilina, WWW.HOTELDUBNASKALA.SK*
- Das Lockmittel von dem **Wellnessbereich im Hotel Rozsutec** ist der Gegenstrombecken (10 x 5 m, Tiefe: 1,2 m) mit der Wassertemperatur von 27°C oder der Whirlpool mit Massagedüsen und der Temperatur von 34°C. *Vrátna dolina, Terchová, WWW.HOTELROZSUTEC.SK*
- Die Wellness-Zone des **Hotels Villa Nečas in Žilina** ist nur für die unterbrachten Gäste bestimmt. Gönnen Sie sich private Entspannung und vollkommenen Komfort, die Sie mit neuer Energie „aufladen“. *Pri celulózke 37, Žilina, WWW.VILLANECAS.SK*
- Ihre Fremdenführer auf dem 7 km langen Abschnitt werden lustige Flöber in Trachten sein. Auf eine Floßfahrt können Sie auch Kinder ab 3 Jahre mitnehmen. *Ul. SNP 86, Strečno, WWW.PLTE-STRECNO.SK*

- Im Tal Bystrická dolina wird Sie der **Stausee Nová Bystrica**, der bereits seit 25 Jahren die Kysuce-Region mit Trinkwasser versorgt, durch seine Größe und Schönheit bestimmt beeindruckend.
- Die Gemeinde Nová Bystrica wurde durch das Museum des Kysuce-Dorfes – das **Freilichtmuseum Vychylovka bekannt (Múzeum kysuckej dediny – Skanzen Vychylovka)**. Am Fluss Vychylovka finden Sie ein einzigartiges Naturgebilde Vychylovské prahy.
- In dem **Mini ZOO** in Žilina finden Sie einen Teil der Tierwelt vertreten – Meerschweinchen, Kaninchen, Vögel, Stachelschweine, Mini-Schweinchen, Schildkröten, Leguane, Schlangen und sogar auch einen Nasenbären. Der Mini ZOO ist jeden Sonntag offen, die einzige Bedingung für einen Besuch ist, sich im Voraus anzumelden. *Zvolenská 20, Žilina, WWW.MINIZOOZILINA.SK*

- In dem malerischen Dorf Brezany, nur 7 km von Žilina, erstreckt sich ein Paradies für alle Pferdeliebhaber – das **Reitzentrum Brezany**. *WWW.JABREZANY.SK*
- Direkt im Areal des **Campingplatzes Belá – Nižné Kamence**, der zum besten slowakischen Campingplatz 2013 gewählt wurde, wurde eine großartige Ranch errichtet. Kinder können hier Schafe, Ziegen oder Geflügel füttern und direkt im Areal auf Pferden reiten.



- *Autocamping Belá – Nižné Kamence, WWW.CAMPINGBELA.EU*
- In Terchová können Sie neben Wanderungen und Entspannung im Wasser auch **Terchovská záhrada**, den Garten neben dem Hotel Gold, beliebt bei Eltern sowie Kindern, besuchen. *Vrátnianská cesta 287/9, Terchová, WWW.HOTEL-TERCHOVA.SK*



- Das Wildschweingehege in **Štefanová** (einem Ortsteil von Terchová) ist ein Ort, den Familien und Kinder oft aufsuchen. Zu dem Gehege führt ein Weg, dank dem Sie die Wildschweine wirklich von nah betrachten können.
- Auch beim Restaurant **Starý Majer in Vrátna dolina** finden Sie einen malerischen Platz, an dem Tiere und Menschen harmonisch und im Frieden zusammenleben. Hasen, Pfauen, Hühner, Fasane, Enten aber auch die für die Region der Kleinen Fatra typischen Schafe werden hier gehalten. *Vrátna dolina, Terchová, WWW.HOTELROZSUTEC.SK/MINI-ZOO*





Auf der Suche nach Sport

Touristik

Zu dem hübschen **Aufsichtsturm auf dem Berg Bobovec** gelangen Sie von der Slowakischen astronomischen Uhr in Stará Bystrica. Auf der Hand werden Sie die Berge der Kleinen Fatra, Martinské Hole, Veľká Rača oder Lysá Hora in Tschechien haben. In der Kleinen Fatra zu sein und **Jánošíkove diery (Jánošíks Löcher)** nicht zu besuchen – das würde wirklich einer Sünde gleichen. Dieser Wanderweg, von Vielen als der attraktivste in der Kleinen Fatra bezeichnet, führt durch eine Reihe von Klüften und Canons. Sie werden hier mehr als 20 Wasserfälle zählen und in bizarren Felsenformationen mit einem spezifischen Klima mehrere interessante Pflanzen- und Tierarten entdecken. Der Startpunkt der Wanderungen zu Jánošíks Löchern sind die Siedlungen Štefanová und Biely Potok. Wenn Sie eine wirklich interessante Wanderung mit vielen wunderschönen Aussichten und einzigartigen Felsenformationen erleben möchten, dann wandern Sie während Ihres Urlaubs in der Kleinen Fatra auf dem **Wanderweg Tiesňavy – Zbojnický chodník – Terchová**. Falls Ihre Kinder schon größer sind und auch eine anspruchsvollere Tour schaffen, empfehlen wir Ihnen sicher die Tour auf den Berg Veľký Rozsutec.



Fahrradtourismus

Unsere Region bietet Ihnen das dichteste Netz von Radwegen auf dem Gebiet der Slowakei in einer Länge von mehr als 645 km verschiedenen Niveaus und Schwierigkeit. Die Region von Jánošík ist eine Region der Radfahrer.

Sie müssen sich nicht mehr zwischen einem Aufenthalt am Wasser und dem Besuch von Denkmälern entscheiden. Die **Runde Vodné Dielo Žilina (Wasserwerk Žilina)** wird Ihnen beides ermöglichen. Die einfache Strecke führt Sie bis unter die Burg Strečno oder in der anderen Richtung zum Schlosspark der Burg Budatín. Die **Runde Terchovským chotárom** durch die Gegend von Terchová ist 20,7 km lang und gehört zu mittelschweren Strecken.

Von Žilina nach Terchová gelangen Sie auf einem Fahrradweg, der durch das Gebirge von Kysucká vrchovina führt. Der Fahrradweg beginnt in Žilina – Budatín und ist 31,2 km lang. Die **Runde Vodná nádrž Nová Bystrica (Stausee Nová Bystrica)** ist eine beliebte und häufig aufgesuchte Strecke, die um den Stausee Nová Bystrica führt.

Mehr Informationen finden Sie unter:

WWW.REGIONMALAFATRA.SK/CO-ROBIT/CYKLOTURISTIKA





Sportaktivitäten

- Abenteuer, Adrenalin und Spaß sind auf den **Flößen auf der Waag** garantiert. Auf eine Floßfahrt können Sie auch Kinder ab 3 Jahre mitnehmen. Ausprobieren können Sie jedoch auch eine **Kanufahrt** oder **Rafting**. Falls Sie am Bord auch jüngere Passagiere haben, empfehlen wir Ihnen eine Fahrt auf dem Fluss Rajčianka
- **Paragliding** können Sie von der Ikone des thermischen Fliegens – dem Hügel Straník ausprobieren.
- Unsere Region ist wortwörtlich ein **Kletterparadies**. Zu den Lieblingsorten gehören Višňové, Porúbka, Belá aber auch einige Felsen im Nationalpark Kleine Fatra. In Žilina finden Sie die größte Boulderwand in der Slowakei.
- Wenn Sie oder Ihre Kinder gerne Hindernisse überwinden und keine Höhenangst haben, ist der **Kletterseilpark Preles** wie für Sie gemacht. In der Nähe von dem Zentrum von Terchová, in der wunderschönen Gegend eines Kiefernhamms, finden Sie den **Dino Adventure Park**.
- Genießen auch Sie den Beach-Volleyball auf den Sportplätzen in der Kleinen Fatra. Das **Sportareal FESTA CLUB Terchová** ist ein Multisportgelände mit einem Tennis-, Mini-Fußball-, Fußballtennisplatz, mit Minigolfbahnen und einer Kinderspielecke. **Terchová, WWW.TERCHOVAVRATNA.SK/FESTA-CLUB**
- In der Kleinen Fatra unterstützen wir die ökologische Mobilität, deswegen können Sie nur bei uns eine neue Form von Vergnügung ausprobieren. Auf **speziell präparierten Rollern** gelangen Sie von Vrátna oder Stefanová bis nach Terchová.
- Ausgezeichnete Erreichbarkeit mit Auto, Fahrrad oder öffentlichem Verkehr, Wasser, **Inliner-Weg, Skatepark, Radweg** und weitere Sportplätze verleihen dem Stausee Žilina die gehörige Anziehungskraft.



Skifahren

- Das **Skigebiet Vrátna Free Time Zone** bietet einen Skiurlaub wirklich für jeden. Sein Areal gehört zu den modernsten in der Slowakei. 14 km Pisten werden von der wunderschönen Natur des Nationalparks Kleine Fatra umgeben, dessen höchster Gipfel Veľký Kriváň in die Höhe von 1 709 m ragt. In Vrátna kann wirklich jeder skifahren.
- Die Fans der **Schneeschuhwanderungen** oder des Snowkitings suchen immer häufiger die Lokalität Chleb auf, die eine der bekanntesten Snowkitinggebiete Europas ist.
- **Das Zentrum Ski Gavurky** im Zentrum von Terchová eignet sich vor allem für Anfänger und Kinder.





Auf der Suche nach Wissen, Kultur und Geschichte

- Ein Tor zu unserer Region ist die Stadt **Žilina**. Ihre Freizeitmomente können Sie in einem der stilvollen Cafés oder Restaurants auf dem **Platz Mariánske námestie** auskosten. Dank seinem viereckigen Grundriss mit den **Laubengängen und Arkaden** schafft er eine unvergessliche Atmosphäre. Dem Platz **Námestie Andreja Hlinku** dominiert die **Kathedrale der Heiligsten Dreifaltigkeit** mit der anliegenden Balustrade. Derzeit sind in Žilina, als der ersten Stadt in der Slowakei, bereits **81 historische Gebäude** mit QR-Code-Tafeln gekennzeichnet.
- Die Geschichte unserer Region ist mit der Drahtzieherei bzw. -flechten verbunden. In das **Museum der Waag-Region** (Považské múzeum) kommen Sie bequem zu Fuß direkt vom Stadtzentrum. Das Museum hat seinen Sitz im Areal der **Burg Budatín**.
- Die **Burg Strečno** ist geradezu geschaffen für die Ausflüge mit Kindern. Besonders im Sommer werden die Kinder sicher von Themenprogrammen mit Rittern, Falknern und Handwerkern gefesselt sein. Der Stolz des Areals ist auch das **mittelalterliche Dorf Paseka**, errichtet nach dem Vorbild der ursprünglichen mittelalterlichen Bauten.
- Wissen Sie, dass Sie eine **astronomische Uhr** nicht nur in Prag, sondern auch der Region der Kleinen Fatra bewundern können? Weltweit ist sie am exaktesten und mit ihr prahlen kann das **Dorf Stará Bystrica** in Kysuce.



- Über den slowakischen Räuber Juraj Jánošík erfahren Sie mehr in der ethnografischen Ausstellung zum Thema **Jánošík und Terchová in Terchová**.
- Im **Museum des Kysuce-Dorfes** in Nová Bystrica finden Sie das **Freilichtmuseum Vychylovka**. Durch das Gelände verkehrt die historische **Spitzkehren-Waldeisenbahn**. Die Fahrt in einem dampflokbetriebenen Zug können Sie während der Sommersaison an Wochenenden genießen.
- Das **Kulturzentrum Stanica Žilina-Zárčie** bietet ein Programm voll von Festivals, Theatervorstellungen, Konzerten, Projektionen, Vorträgen oder Veranstaltungen für Kinder.
- Das **Puppentheater** in Žilina ist am ältesten in der Slowakei. Der größten Beliebtheit beim Kinderpublikum erfreuen sich vor allem Adaptationen klassischer Volksmärchen.





Veranstaltungen

Kultur

FEBRUAR:

- Valentín na Lietavskom hrade, dt. „Valentinstag auf der Burg Lietava“, Lietava
- Carneval Slovakia Žilina – das größte Festival der Karnevalmasken in der Slowakei

APRIL:

- Allegretto Žilina – ein einzigartiges Musikfestival

MAI:

- Eröffnung der Tore des Freilichtmuseums Vychlovka, Nová Bystrica – Vychlovka
- Noc divadiel, Žilina – Nacht der Theater in Žilina mit dem Projekt „Nacht der Literatur“
- Weltmeisterschaft im Kochen und Essen von Brimsenocken, Terchová

WENDE MAI – JUNI

- Stadtfest Staromestské slávnosti – die größte Veranstaltung in Žilina

JUNI – SEPTEMBER:

- Žilinské kultúrne leto, dt. „Kultursommer von Žilina“ – Konzerte, Theater, Ausstellungen und Filmvorführungen

JUNI:

- Festival drotárstva, Žilina – festival, an dem man das Drahtflechten probieren kann
- Fest Anča, Žilina – stellt eine Menge von Zeichentrickfilmen und Konzerten vor

JULI:

- Jánošíkove dni, Terchová – die ganze Gemeinde lebt durch Musik, Kunst, Tradition und Unterhaltung

AUGUST:

- Stredoveký deň, dt. „Mittelalterlicher Tag“, Žilina – der Platz Mariánske námestie verwandelt sich in einen mittelalterlichen Marktplatz
- Terchovský budzogán, Terchová – Rockfestival

DEZEMBER:

- Weihnachtsmarkt, Žilina – genießen die Atmosphäre der Adventszeit in Žilina

Sport

- JANUAR:**
- Jánošíkovým krajom, dt. etwa „Durch die Gegend Jánošíks“, Region Kleine Fatra – Skiwanderung
 - Európsky pohár v snowboardingu – Snowboard-Europapokal in Vrátna
- AUGUST:**
- Európsky pohár silných mužov – Europapokal der starken Männer in Žilina
- SEPTEMBER:**
- Dni zdravia („Tage der Gesundheit“) und Žilinský polmaratón (Halbmarathon), Žilina
- OKTOBER:**
- Žilinská sedemstovka – Staffelnwettbewerb in Zusammensetzung: Radfahrer – Flieger – Läufer
- DEZEMBER:**
- Silvester-Lauf – Anton Jánoška-Memorial, Lietava



Familienprogramm

1. TAG: BEGINNEN SIE IN DER STADT

In der Kleinen Fatra lassen Sie Žilina nicht aus, das Tor zu unserer Region. Der unikale viereckige Grundriss mit Laubengängen und Arkaden auf dem Platz Mariánske námestie wird auch Sie bezaubern. Das Symbol von Žilina ist die Kirche der Heiligsten Dreifaltigkeit. Von dem Informationsbüro werden thematische Stadtführungen, Besichtigungen des Aussichtsturms oder Besuche des Souterrains unter der Kirche St. Pauli Bekehrung angeboten. Kinder können Sie in den **Kletterseilpark Preles** im Waldpark Chrást mitnehmen. Nachdem Sie die untere und die obere Runde oder den Sprung des Mutes geschafft haben, können Sie sich ein Familienpicknick gönnen.

2. TAG: ZU GEHEIMNISSEN VON TERCHOVSKÁ DOLINA

Das Tal Terchovská dolina beinahe aus den Wolken erblicken Sie, wenn Sie der gelben touristischen Markierung direkt vom Dorf aus folgen. Sie führt Sie auf den Hügel Straník, der ein bekannter Ort für **Paragliding** und Hängegleiten ist. Wenn Sie den Kindern ein Abenteuer aus der Übernachtung unter einem Zelt gönnen möchten, ist das Areal des **Autocampingplatzes Belá Nižné Kamence** dafür wie geschaffen. Im Areal finden Sie komfortable Ferienhäuser, einen kleinen Schwimmbecken, einen Spielplatz und sogar eine kleine Tierfarm.

3. TAG: GEBURTSSTÄTTE VON JÁNOŠÍK

In **Terchová** finden Sie ein Museum, hölzerne Weihnachtskrippe, traditionelle Almhütten auch moderne Restaurants oder stilvolle Wellnesszentren. Wirklich „ehrliche“ Hausmannskost, stilvolles Ambiente, angenehme Volksmusik und aufmerksame Bedienung bietet die Almhütte des Hotels Diery in Terchová. Besuchen Sie das ganzjährig geöffnete **Relax Center Terchovec**, in dem Sie unter einem Dach einen Sport- und Relaxbecken, Kinderbecken, Massage- und Entspannungsbecken, Wannenwhirlpools, finnische Saunen sowie ein Dampfbad finden. Von Terchovec ist es nur einen Sprung bis zum **Dino Adventure Park**. Auf die Kinder wartet die interessanteste Kletterbahn der Slowakei.

4. TAG: PRÜFUNG DER KONDITION

Mit den Kindern können Sie den meist besuchten Pfad **Štefanová – Diery** absolvieren. Sie werden hier mehr als 20 Wasserfälle zählen und in bizarren Felsenformationen mit einem spezifischen Klima mehrere interessante Pflanzen- und Tierarten entdecken. Der Startpunkt der Wanderungen nach Jánošíks Löchern (Jánošíkove diery) sind die Siedlungen Štefanová und Biely Potok. Danach können Sie sich in Štefanová ein Wildschweingehege ansehen.



5. TAG: BERG-TAXI UND DAS GRÖSSTE PRACHTSTÜCK VON KYSUCE

Lassen Sie sich mit einer **modernen Gondelbahn** in die Höhe von 1 494 m ü. M. hinauffahren und ergeben Sie sich der bezaubernden Natur und der einzigartigen Aussicht auf die ganze Kleine Fatra. Es gibt gleich mehrere Stellen, durch die Sie das Dorf **Stará Bystrica** begeistern wird. An der Fassade des Kulturhauses (Dom kultúry) befindet sich das Prachtstück und Unikat von Kysuce. Die erste und einzige **astronomische Uhr** in der Slowakei, die am exaktesten weltweit ist, sowie die größte Holzstatue in der Slowakei.

6. TAG: EIN TAG REICHT NICHT

An der Grenze der Gemeinden Radôstka und Stará Bystrica, auf dem Berg **Bobovec**, steht in der Meereshöhe von 723 m ein märchenhafter **Aussichtsturm**. Einen Besuch wert ist mit Sicherheit auch das Dorf **Nová Bystrica**, in dem Sie die alte Geschichte im Museum des Kysuce-Dorfes – im **Freilichtmuseum Vychylovka** auf eigener Haut erleben dürfen. Durch das Gelände verkehrt die historische **Spitzkehren-Waldeisenbahn**.



7. TAG: BUMMELN AUF ZWEI RÄDERN

Die Kleine Fatra hat mehr als 645 km Radwege. Die einfache **Strecke** um den Stausee Žilina ist für Familien mit kleinen Kindern ideal. Die einfache **Strecke führt Sie bis unter die Burg Strečno** oder in der anderen Richtung zum Schlosspark der Burg Budatín. Die **Runde Terchovským chotárom** durch die Gegend von Terchová ist 20,7 km lang. Eine oft gesuchte Strecke stellt auch die **Runde um den Stausee Nová Bystrica** dar.

Gastronomie

- Top-Gastronomie können Sie auch im **Restaurant des Hotels Villa Nečas** auskosten, das die Auszeichnung Trend Top Restaurant 2011 im Selbstverwaltungsbezirk Žilina gewonnen hat.
Hotel Villa Nečas Žilina****, Pri Celulóžke 3494, 011 61 Žilina, +421 41 509 10 01, +421 (0)918 980 084, villanecas@villanecas.sk, WWW.VILLANECAS.SK
- **Das Restaurant des Hotels Dubná Skala** hat eine reiche Geschichte und gehört zu den beliebtesten Restaurants in Žilina.
Boutique Hotel Dubná Skala****, Hurbanova 345/8, 010 01 Žilina, +421 41 507 91 00, hoteldubnaskala@dovx.sk, WWW.HOTELDUBNASKALA.SK
- Die **Almhütte des Hotels Diery in Terchová** ist dank der „ehrliehen“ Hausmannskost berühmt.
Hotel Diery***, Biely Potok, 013 06 Terchová, +421 41 56 95 323, +421 911 56 95 32, info@hotel-diery.sk, WWW.HOTEL-DIERY.SK
- Ein modernes Restaurant, dessen Ambiente die Aussicht auf das Panorama der Kleinen Fatra unterstreicht, verbirgt das **Hotel Rozsutec in Vrátna**.
Hotel Rozsutec ***, Terchová, +421 911 518 633 info@hotelrozsutec.sk, WWW.HOTELROZSUTEC.SK
- Ein Restaurant mit dem Flair des Wilden Westens finden Sie in Belá. **Country Saloon Belá** bietet Speisen internationaler aber auch slowakischer Küche an.
Hotel Country Saloon Belá ***, Ulica Oslobodenia 817/109, 013 05 Belá, +421 41 5693 244, countryclub.bela@gmail.com, WWW.COUNTRYBELA.SK
- **Das Restaurant Oblúbená** befindet sich in einer ruhigen Ecke des Dorfcentrums von Stará Bystrica, nur 200 m von der Slowakischen astronomischen Uhr, im Areal von Apartmány Stará Bystrica.
Reštaurácia Oblúbená, Stará Bystrica, +421 949 030 100, oblubena@apartmanysb.sk, WWW.APARTMANYSB.SK

Unterkunft

HOTELS:

- **Boutique Hotel Dubná Skala******
 Hurbanova 345/8, 010 01 Žilina, +421 41 507 91 00 hoteldubnaskala@dovx.sk, WWW.HOTELDUBNASKALA.SK
- **Hotel Villa Nečas Žilina******
 Pri Celulóžke 3494, 011 61 Žilina, +421 41 509 10 01, +421 918 980 084, villanecas@villanecas.sk, WWW.VILLANECAS.SK
- **Hotel Diery*****
 Biely Potok, 013 06 Terchová, +421 41 56 95 323, +421 911 56 95 32, info@hotel-diery.sk, WWW.HOTEL-DIERY.SK
- **Hotel Country Saloon Belá *****
 Ulica Oslobodenia 817/109, 013 05 Belá, +421 41 5693 244 countryclub.bela@gmail.com, WWW.COUNTRYBELA.SK
- **Hotel Rozsutec *****
 Vrátna dolina, Terchová, +421 911 518 633 info@hotelrozsutec.sk, WWW.HOTELROZSUTEC.SK

PENSIÓNEN:

- **Penzión Luka Terchová**
 Ulica sv. Martina č. 283, 013 06 Terchová, +421 907 317 180
 info@penzionluka.sk, WWW.PENZIONLUKA.SK
- **Penzión Gorál***
 Holúbková Roveň 1201, 013 06 Terchová, +421 948 484 888
 info@terchovavratna.sk, WWW.TERCHOVAVRATNA.SK

APARTEMENTS:

- **Apartmány Terchová**
 sv. Cyrila a Metoda ,013 06 Terchová, +421 907 605 079
 info@apartmany-terchova.sk, WWW.APARTMANY-TERCHOVA.SK
- **Apartmány Stará Bystrica**
 Stará Bystrica, +421 949 030 100
 apartmany@apartmanysb.sk, WWW.APARTMANYSB.SK

FERIENHÄUSER:

- **Chata Uhorčík *****
 Na Bukovine 1452, 013 06 Terchová, +421 905 861 385
 info@chatauhorcik.sk, WWW.CHATAUHORCIK.SK
- **Chata Zuzana**
 Terchová – Vrátna, 013 06 Terchová, +421 903 415 162
 info@chatyterchova.sk, WWW.CHATYTERCHOVA.SK/INDEX.PHP/CHATA-ZUZANA
- **Chata pod Vřškom**
 Terchová 1523, 013 06 Terchová, +421 904 929 993
 chatapodvrskom@gmail.com, WWW.CHATAPODVRSKOM.SK
- **Chata u Ďurka**
 Terchová, 013 06 Terchová, +421 910 273 867, chatyumarunov@zoznam.sk,
 WWW.CHATYUMARUNOV.SK/UBYTOVANIE/UBYTOVANIE-CHATA-U-DURKA
- **Chata Ilčík*****
 Na Bukovine 1452, 013 06 Terchová, +421 905 861 385, info@chatauhorcik.sk,
 WWW.CHATAUHORCIK.SK/UBYTOVANIE-TERCHOVA/UBYTOVANIE-CHATA-ILCIK
- **Chata Jánošík**
 Terchová, +421 903 415 162, info@chatyterchova.sk
 WWW.CHATYTERCHOVA.SK/INDEX.PHP/CHATA-JANOIK
- **Chata u sváka Jana**
 Marunovci 1493, Terchová 013 06, +421 910 273 867, info@chatyumarunov.sk
 WWW.CHATYUMARUNOV.SK/SK/UBYTOVANIE/UBYTOVANIE-CHATA-U-SVAKA-JANA
- **Chata Rajnoha*****
 Na Bukovine 1452, 013 06 Terchová, +421 905 861 385, info@chatauhorcik.sk
 WWW.CHATAUHORCIK.SK/UBYTOVANIE-TERCHOVA/UBYTOVANIE-CHATA-RAJNOHA
- **Chata na Grúni**
 013 06 Terchová, +421 903 524 200
 chatanagruni@gmail.com, WWW.CHATANAGRUNI.SK
- **Chata u Gregušov**
 Terchová, +421 902 622 663, marunka.z@azet.sk,
 WWW.CHATYUMARUNOV.SK/?ACCOMMODATION=PRIVAT-U-GREGUSOV

AUTOCAMPING:

- **Camping Belá**
 Belá-Nižné Kamence, +421 41 5695 135
 camp@bela.sk, WWW.CAMPINGBELA.EU

Oblasťná organizácia cestovného ruchu MALÁ FATRA
 [Regionale Fremdenverkehrsorganisation Malá Fatra]
 Námestie obetí komunizmu 1, 011 31 Žilina
 WWW.REGIONMALAFATRA.SK



Klaster ORAVA



Orava (dt. Arwa) ist die nördlichste Region der Slowakei, vor allem Anhänger des Abfahrts- und Langlaufs, der Berg- und Hochtouristik sowie Wassersportfans und Radfahrer kommen hier auf ihre Kosten. Sie können zahlreiche in Schuss gehaltene Sportanlagen nutzen, kulturhistorische Denkmäler und technische Sehenswürdigkeiten besuchen. Es lohnt sich die Orava card zu nutzen – eine regionale Rabattkarte, mit der Sie günstige Rabatte auf Dienstleistungen und Attraktionen verschiedener Art nutzen können.





Auf der Suche nach Spaß und Erlebnissen

Eins der Symbole von Orava ist das Wasser. Der **Orava-Stausee** (slowakisch: Oravská priehrada) erbaut am Zusammenfluss von Biela und Čierna Orava, ist die Dominante der Kreisstadt Námestovo. Auf den Ufern dieses Stausees befinden sich mehrere Erholungsgebiete, in denen man angeln, baden, segeln, die Tret- oder Paddelboote fahren, surfen und andere Wassersportarten und -attraktionen ausprobieren kann (WWW.NAMESTOVO.SK). Einen Überrest der überfluteten Ortschaften inmitten des Orava-Stausees stellt die **Museumsinsel von Slanica** (Slanický ostrov umenia) dar.

Eine andere Form des reinen Wassers im Schoß der Natur repräsentieren die **Gletscherseen im Tal Roháčska dolina** und nicht weit von ihnen der 23 m hohe **Wasserfall Roháčsky vodopád**. Eine Erinnerung auf das uralte Flößberhandwerk stellt die Fahrt auf einem traditionellen **Holzfloß auf dem Fluss Orava** dar. Der Startpunkt liegt in Horná Lehota, das Ziel in Oravský Podzámok (WWW.PLTE-ORAVA.SK).

Mit dem sauberen Arwaer Wasser wird auch der **Aquapark Aqua Relax in Dolný Kubín** gespeist. Das Thermalwasser wird im **Meander Thermal Park Oravice** genutzt, der seinen Besuchern Verweilen im Sport-Pool, in der Wasserwelt, im Entspannungsbecken, Whirlpool und im Kinderbecken bietet (WWW.MEANDERTHERMAL.COM). Der Strom des Flusses Orava wird von Amateur- sowie professionellen **Rafting-Fans** aufgesucht (WWW.KEMPTILIA.SK).

Ein Stück lebhafter Tradition in Kombination mit der wunderschönen Natur von Orava – das ist die Almwirtschaft **Salaš Orava** unweit von dem Dorf Hruštín (WWW.SKIZABAVA.SK). Einen originellen Familienspaß bietet die Erlebnispension **Jánošíkov dvor** in Zázrivá (WWW.JANOSIKOV DVOR.SK).



Auf der Suche nach Sport

- **Ski Park Kubínska hoľa** – das größte Skigebiet in Orava, modernes Areal am Südabhang von Oravská Magura, breites Spektrum täglich präparierter Skipisten, Freeride-Zone für Anspruchsvolle, Snowboardpark mit eigenem Snowboardlift, 9 Pisten, Gesamtlänge: 14 km, Höhe: 720 – 1390 m ü. M., 8 Skilifte, 2 Vierersesselbahnen mit Förderband; Transportkapazität: 9 000 Personen/Stunde.

+421 915 595 311, +421 907 925 310,
info@kubinska.sk, WWW.KUBINSKA.SK,
 N49°15'02.60", E19°16'09.89"

- **Skizentrum Roháčce – Spálená** – nicht weit von dem Dorf Zuberec, für alle Skifahrer jeden Alters, täglich präparierte Pisten, Freezone für anspruchsvolle Skibergsteiger, Snowboardpark, 5 Pisten, Gesamtlänge 4,6 km; Höhe: 1030 – 1500 m ü. M., 3 Skilifte, 2 Sesselbahnen; Transportkapazität: 4 400 Personen/Stunde, 11 km präparierte Langlaufloipen.

+421 43 539 5210, tatrwest@tatrwest.sk,
WWW.TATRAWEST.SK,
 N49°14'18.26", E19°42'48.05"

- **Ski Zábava Hruštín – Vasil'ovská hoľa** – das Zentrum liegt 7 km von dem Dorf Hruštín entfernt, auf der Nordseite von Oravská Magura, 5 Pisten, Gesamtlänge: 4,8 km; Höhe: 900 – 1 150 m ü. M., 3 Skilifte, Transportkapazität: 2 500 Personen/Stunde, 4 km präparierte Langlaufloipen.

+421 43 238 8284, +421 905 653 766,
info@skizaba.sk, WWW.SKIZABAVA.SK,
 N49,29611, E19,25887





- **Aqua Relax Dolný Kubín** – Familien-Aquapark mit kristallklarem Wasser in den Schwimmbecken, geeignet auch für Besucher mit einer empfindlicherer Haut, im Sommer steht „Fun Park“ zur Verfügung, der eine große Grasfläche, einen Kinderbecken, Sportplätze, Verleih von Sportausrüstung, aufblasbare Attraktionen, Kletterwand, Kletterseilpark, einen Kinderspielplatz sowie Trekarts bietet.
+421 43 238 8374, info@aquakubin.eu, WWW.AQUAKUBIN.EU
- **Fahrt auf Holzflößen auf dem Fluss Orava unterhalb der Arwabung (Oravský hrad)** – Startpunkt in Horná Lehota, Ziel in Oravský Podzámok, betrieben: Mai – Oktober.
+421 911 35 81 82, +421 905 35 81 82, plte@orava.sk, WWW.PLTE-ORAVA.SK, N49.2612, E19.3579
- **Relax- und Gesellschaftskomplex Rufin** – befindet sich im Stadtzentrum von Dolný Kubín, Sport: Squash, moderne Kardiofitness-Geräte, Sportausrüstungs-verleih, Restaurant, Café.
+421 43 238 8810, +421 917 226 057, info@rufin.sk, WWW.RUFIN.SK, N49° 21'28.43718, E19°29'20.77429
- **Sportzentrum des Hotels Altis** – befindet sich unweit vom Orava-Stausee, Eisstadion, Schlittschuhlauf-Simulator, zwei Pools, Kinderbecken, Multifunktionssportplatz, Turnhalle, Fitness, Wellness, im Außenbereich Kletterseilbahn.
+421 43 583 2606, recepacia@hotelaltis.sk, WWW.HOTELALTIS.SK, N49°22'43.48'', E19°31'49.68''



FAHRRADTOURISMUS, FAHRRADWEGE

- WWW.CYKLOTRASY.SK
- WWW.DOLNYKUBIN.SK/CYKLOTRASY

WANDERN

- WWW.KAMNAVYLET.SK/ATRAKIE/ORAVA
- WWW.SLOVAKHOLIDAY.SK

ADRENALINSPORT, SPASS UND AKTIVITÄTEN

- Rogallo-Flügel, Segelflugzeug, Boote, Rafting, Wasserskier, Offroad, Quads, Paintball, Tauchen, Baggern, Gelände-Mini-Gokarts, Panzerfahrt, mechanischer Bulle, Ballonfahrt, Bungee-Jumping, Felsklettern, Paragliding, Fallschirmspringen, Kletterbahn, Motorschlitten etc.
+421 948 017 291, info@oravaaction.com, WWW.ORAVAACTION.COM



Auf der Suche nach Wissen, Kultur und Geschichte

- **Nationalparks (NP):** Tatra-Nationalpark (Tatranský národný park), Nationalpark Kleine Fatra (NP Malá Fatra), Nationalpark Große Fatra (NP Veľká Fatra), Landschaftsschutzgebiet Horná Orava (CHKO Horná Orava).
- **Nationale Schutzgebiete:** Bielska skala, Choč, Juráňova dolina, Kotlový žľab, Minčol, Osobitá, Roháčske plesá, Rozsutec, Sivý vrch, Sokolec, Šíp, Šrámková, Šútovská dolina.
- **Schutzgebiete:** Dubovské lúky, Javorinka, Kunovo, Mačie diery, Medzi bormi, Paráč, Úplazíky, Veľká Lučivná.
- **Naturdenkmäler:** Bôrická mláka, Höhle Brestovská jaskyňa, Kral'oviansky meander, Pucovské zlepence.
- **Nationales Naturdenkmal:** Oravské hradné bralo (Felsklippe, auf der die Arwabung steht).
- **Schutzareale:** Bratkovčik, Ostrá und Tupá skala, Fluss Orava.

BURGEN, SCHLÖSSER, KURIEN

- Oravský Podzámok, Arwabung
- Dolný Kubín, Stadtteil Mokrad', ursprünglich Renaissance-Schloss
- Horná Lehota, Renaissance-Schloss
- Vyšný Kubín, Renaissance- und Barockschloss aus dem 17. und 18. Jh.

MUSEEN, DENKMÄLER

- **Museum der Arwa-Region** (Oravské múzeum Pavla Országha Hviezdoslava) – Museumsexpositionen: Arwabung (Oravský Podzámok), Waldeisenbahn (Oravská lesná železnica, Oravská Lesná), Čaplovič-Bibliothek (Biblioteka Čaplovičiana), Literarisches





Museum P. O. Hviezdoslav (Literárne múzeum P.O. Hviezdoslava), Geburtsthaus von T. H. Florin (Florinov dom) Ausstellungssaal des Museums der Arwa-Region (Dolný Kubín), Ausstellungen über Hviezdoslavs Werk „Des Hegers Weib“ und über Milo Urban (Oravská Polhora), Geburtsthaus des Schriftstellers Martin Kukučín (Jasenová).

WWW.ORAVSKEMUZEUM.SK

- **Museum des Orava-Dorfes (Múzeum oravskej dediny), Zuberec – Brestová** – Freilichtmuseum am Fuß von Roháče, Volksarchitektur mit mehr als 50 Bauwerken. WWW.MUZEUM.ZUBEREC.SK
- **Archäologischer Park – prähistorische Siedlung Mokrá kút, Vyšný Kubín** – im Areal befindet sich eine rekonstruierte Hütte aus der Zeit der Lausitzer Kultur.
- Ein Teil des UNESCO-Welterbes bilden seit 2008 die **Holzkirchen in Tvrdošín und Leštiny**.
- **Weitere Museen und Gedenkzimmer:** Museum der Adelskutschen und -schlitten (Múzeum šľachtických kočiarov a sani) in Oravský Podzámok, Zimmer der Großmütter (Izba starých materi) in Párnica, Dorfmuseum (Obecné múzeum) in Vyšný Kubín, Gedenkzimmer von Martin Hamuljak (Pamätná izba Martina Hamuljaka) und Dorfmuseum (Obecné múzeum) in Oravská Jasenica, Bobrova raľa (Denkmalschutzgebiet der Volksarchitektur), Kleines ethnografisches Museum (Malé podbielske etnografické múzeum) in Podbiel.

GEMÄLDEGALERIEN

- **Oravská galéria (dt. etwa „Arwa-Galerie)** WWW.ORAVSKAGALERIA.SK
- **Galéria Márie Medveckej** (Gemäldegalerie der bekanntesten Malerin der Orava-Region – Mária Medvecká) in Tvrdošín,
- **Slanický ostrov umenia** (Museumsinsel von Slanica) im Orava-Stausee. WWW.ORAVSKAGALERIA.SK

TECHNISCHE DENKMÄLER

- **Orava-Waldeisenbahn (Oravská lesná železnica) in Oravská Lesná** – rekonstruierte Schmalspurbahn.
- **Hüttenwerk Františkova huta, Podbiel** – Überrest eines Eisenhüttenwerkes aus dem Jahre 1836.

Veranstaltungen

- | | |
|----------------|---|
| FEBRUAR | • Hundeschlittenrennen, Zuberec |
| MAI | • Oravský polmaratón, Oravská Poruba – Gäcel', Halbmarathon, Straßenlauf |
| | • Folklorný deň Kubína, Dolný Kubín, Folklore-Festival |
| | • Beh do Choča, Vyšný Kubín, Berglauf |
| JUNI | • Tvrdošínska dvanásťka, Tvrdošín, Straßenlauf |
| | • Vidiečanova Habovka, Habovka, Folklore-Festival |
| | • Hviezdoslavov Kubín, Dolný Kubín, slowakischer Rezitationswettbewerb |
| | • Zázrivské halušky, Zázrivá, Wettbewerb im Kochen und Essen von Brimsenocken |
| | • Rockový záber, Oravská Poruba – Gäcel', Rockfestival |
| JULI | • Trstenská krídlovka, Trstená, Festival der Blasmusik |
| | • Oravský cyklomaratón, Dolný Kubín, MTB-Wettkampf |
| | • Podroháčska časovka, Habovka, Wettkampf für Straßenfahrräder |
| | • Žaškovský minimaratón, Žaškov, Straßenlauf |

- Kosecký maratón, Hruštín, slowakische Exhibition im Sensenmähen
- Verím Pane, Námestovo, slowakisches Festival der geistlichen Musik
- Oravaman, Zuberec, Triathlon unter schwierigen Bedingungen der Berge
- Spievame Márii, Trstená, slowakisches Gospelfestival
- Zázrivské dni, Zázrivá, Präsentation der Traditionen, Handwerke und Folklore
- Habovský kardan, Habovka, súťaž podomácky vyrobených malotraktorov
- Podroháčske folklórne slávnosti Zuberec, Folklore-Festival
- Pltnický deň, Kral'ovany, Sport- und Kulturveranstaltung
- Drevorubač, Námestovo, slowakische Kettensägenmeisterschaft
- Roháče – Podbiel, Straßenlauf
- Párnickô švábkobraňá, Párnica, Folklore-Festival und Jahrmarkt
- Kamenársky plenér, Oravský Biely Potok, kreatives Treffen von Steinmetzen
- Dni mesta Dolný Kubín, Stadtfest, traditionelles Jahrmarkt und buntes Kulturprogramm

AUGUST

SEPTEMBER

Programm für Familien

1. TAG: HORNÁ LEHOTA – ORAVSKÝ PODZÁMOK – DOLNÝ KUBÍN

Fahrt auf einem Holzfloß aus Horná Lehota nach Oravský Podzámok, Besichtigung der Arwaburg, Besuch des Museums der Adelskutschen und -schlitten in Oravský Podzámok, Besuch des Aquaparks Aqua Relax in Dolný Kubín.

2. TAG: LEŠTINY – VYŠNÝ KUBÍN

Besuch der hölzernen Artikularkirche in Leštiny – UNESCO-Denkmal, Besuch von Mokrá kút, dem archäologischen Freilichtmuseum mit einer prähistorischen Siedlung, ganztägige Aktivitäten, verbunden mit dem Kennenlernen des Lebens der Menschen in der Vorzeit, einfache Wanderung zu den Felsen Vyšnokubínske skalky.

3. TAG: BABIA HORA (ORAVSKÁ POLHORA)

Touristischer Aufstieg auf Babia hora, dt. Teufelsspitze, den höchsten Gipfel der Orava-Beskiten, der sich an der slowakisch-polnischen Grenze befindet, Lehrpfad, wunderschöne Aussicht, Besuch der literarischen Ausstellungen über Hviezdoslavs Werk „Des Hegers Weib“ und über Milo Urban.

4. TAG: ORAVA-STAUSEE – NÁMESTOVO

Besuch der Museumsinsel von Slanica, Schifffahrt, fachlicher Vortrag, Ranch Raň u Edyho: Reitschule für Anfänger sowie Fortgeschrittene, Kinderspielplätze, Tennisplätze, Pool.

5. TAG: ORAVSKÁ LESNÁ – BABÍN – HRUŠTÍN

Besuch der Orava-Waldbahn, Besuch der Galerie für volkstümliche Schnitzerei (Galéria ľudového rezbárstva) in Babín, Besuch der Almhütte Salaš Orava (Ski Zábava Hruštín – Vasil'ovská hoľa), „lebendige“ Exposition zur Almhüttenwirtschaft und Volksbräuchen.

6. TAG: ZUBEREC – PODBIEL

Touristischer Aufstieg zum Wasserfall und den Gletscherseen Roháčske plesá, Besichtigung des Museums des Orava-Dorfes.

7. TAG: PODBIEL – TRSTENÁ – TVRDOŠÍN – ORAVICE

Besuch von Bobrova raľa mit traditionellen denkmalgeschützten Holzhäusern und des Kleinen ethnografischen Museums in Podbiel, Besuch in Trstená, Turmaufstieg in der St. Martin-Kirche, Besuch der hölzernen Allerheiligenkirche in Tvrdošín – UNESCO-Denkmal, Mária Medvecká-Gemäldegalerie in Tvrdošín, Besuch der Therme in Oravice.

Unterkunft und Gastronomie

DOLNÝ KUBÍN



Hotel Green *** – im Skizentrum Ski Park Kubínska hoľa, 60 Betten, Restaurant mit einer Terrasse mit der Kapazität von 50 Plätzen, Wellness, Wintergarten, Kinderecke, Spielplätze.
 +421 917 403 685, +421 43 370 90 60,
 recepcia@hotel-green.sk, WWW.HOTEL-GREEN.SK,
 N49°15'02.60" E19°16'09.89"



City Hotel Park *** – im Zentrum von Dolný Kubín, 65 x 2-Bettzimmer, 17 x 2-Bettzimmer mit Aufbettung, 4 Appartements, Restaurant, Kongresssaal, 2 Salons, Café, Bar, Fitness, Sauna, Tischtennis, Garten, draußen Grill.
 +421 43 581 11 11, +421 918 913 012,
 recepcia@cityhotelpark.sk, WWW.CITYHOTELPARK.SK



Hotel Orava *** – **Holiday Park Orava** – Holiday Park Orava – Sport- und Relaxanlage im Erholungsgebiet Srňacie, Hotel: 2-Bettzimmer (30 feste Betten/15 Aufbettungen), Appartement (2 feste Betten/2 Aufbettungen), Holiday Park: Bungalows (54 feste Betten/18 Aufbettungen), Appartements Garden (16 feste Betten/8 Aufbettungen), Restaurant mit einer Glaswand, Terrasse, Bars, überdachte Sporthalle, Fitness, Schwimmbecken, Außensportplätze,

Fahrradverleih, im Winter Natureisfläche.

+421 43 53 02 100, hotelorava@hotelorava.sk, WWW.HOTELORAVA.SK,
 N49°11'57.41", E19°21'13.90"



Hotel Belez ** – Familienhotel unter dem Berg Kubínska hoľa, Ski-Bus, Unterkunft für 53 Personen (2 x 2-Bettzimmer, 11 x 2-Bettzimmer mit Aufbettung, 2 x Familienzimmer für Eltern mit 3 Kindern, Familienappartement für 8 Personen), WC, Dusche, TV, WiFi, Restaurant mit slowakischer Küche und traditionellen Speisen, Terrasse, Spielzimmer, Sauna, Paintball, großzügige Außenspielfläche (Fußball, Beachvolleyball), Kinderzone,

Terrasse, Bar, externe UFO-Bar, draußen Grill.

+421 907 724 930, rezervacie@belez.sk, WWW.BELEZ.SK, N49°14.23', E19°16.00'



Penzión Koliba ** – im Zentrum von Dolný Kubín, regionale gastronomische Spezialitäten, Almhütte: 100 Sitzplätze im stilvoll eingerichteten Interieur, weitere Plätze auf den Sommerterrassen, Unterkunft: 22 Betten in 7 Zimmern (WC, Dusche, TV, WiFi).
 +421 43 5863258, +421 908 111 096,
 +421 910 955 788, kontakt@penzionkoliba.sk,
 WWW.PENZIONKOLIBA.SK,
 N49°12'25.45'', E019°17'30.83''



Penzión Villa Helia **** in Medzihradné, Kapazität: 22 Betten, orientiert auf den gesunden Lebensstil: Wellness, Infrarotsauna, Ruheraum mit Himalaya-Salz, beheizte Massageliege, Außenwhirlpool, Sportaktivitäten: Badminton, Tischtennis, Mountainbikes, Elektroroller, Gelegenheit, aus Topinambur vorbereitete Spezialitäten zu verkosten, nachts privater Whirlpool unter freiem Himmel in der Natur.

+421 911 222 806, +421 911 222 800,

+421 911 222 806, +421 911 222 800,
 info@villahelia.sk, WWW.VILLABELIA.SK, N49.203520499, E19.31750163949

HRUŠTÍN



Koliba u Kuba Penzión ** – Pension und anliegende Erholungshäuser – im Skizentrum Ski Zábava Hruštín, hölzernes Dorf mit höherem Zimmerstandard, Kapazität 80 Betten, Wellness, Hotel-Pool, Feuerplatz, saisonbedingt Außenpool, Klettergerüste für Kinder, Almhütte mit Animationsprogramm und einer „lebendigen“ Ausstellung zur Almhüttenwirtschaft, Volksbräuchen und Traditionen.

+421 43 238 8284, +421 905 653 766, +421 908 677 322, info@skizabava.sk,
 WWW.SKIZABA.SK, N49°29'06.11'', E19°25'08.87

NIŽNÁ



Hotel Arman ****+ – 86 feste Betten (38 Zimmer, 5 Appartements, 1 behindertengerechtes Zimmer), Badezimmer, WC, TV, Internet, Minibar, Restaurant, Café, Lobby Bar, Weinstube, Terrasse, Wellness, russische Banja, Saunen (Dampfbad, finnische, Infrarotsauna), Pool, Massagen, Kinderecke, Fitness, eigenes Bowling, Billard, Tischtennis, Fahrradverleih.
 +421 43 370 9042, recepcia@hotelarman.sk,
 WWW.HOTELARMAN.SK, N49.30905, E19.519762

ORAVSKÁ LESNÁ



Penzión Severka – 44 Betten + 16 Aufbettungen (16 Zimmer, 4 Appartements), Restaurant, Café, Kinderspielecke, Küchen zum individuellen Kochen, Infrarot- und finnische Sauna mit einer Wanne zum Abkühlen und einer Massagedusche, in der Nähe der Pension befindet sich ein Hallenbad, Turnhalle, Winter-Skizentrum.

+421 43 552 4590, 552 4591, penzion@severka.sk,
 WWW.SEVERKA.SK, N49°22'10.31'', E19°11'09.27''

ORAVSKÁ PORUBA – GÄCEL'



Autokemping Tilia Gäcel' – am Fluss Orava, umzäuntes Areal überwacht mit einem Kamerasystem, Kapazität ca. 80 Zelte, Elektroanschlüsse, sanitäre Anlagen, Duschen mit Warmwasser, Küche, Waschmaschinenraum, 16 komplett sanierte Bungalows (1 x 4- Bettzimmer, 1 x 2-Bettzimmer, Badezimmer, WC), 1 eingerichtetes Appartement, Restaurant mit Terrasse, Bar, klimatisierter Gemeinschaftsraum, überdachte Feuerstelle, Gartenzelt (400 Plätze),

draußen Fitnessgeräte, überdachter Pool, Fußball-, Volleyball-, Tennis-, Basketballplätze, Kinderspielplatz, Rad- und Inlinerweg, Sportausrüstungsverleih, Wassersportareal auf dem Fluss Orava, Rafting, Betriebszeiten: 1. 5. – 31. 10.

+421 917 798 826 (prevádzka kempu), +421 911 733 366 (marketing)
 info@kemptilia.sk, rezervacie@kemptilia.sk, marketing@omniko.sk
 WWW.KEMPTILIA.SK, N49°29'06.11"N, E19°25'08.87''

SIHELNÉ



Penzión Beskydy *** – für Familien mit Kindern geeignet, 36 feste Betten (12 Zimmer, 5 Appartements), 2 Gemeinschaftsräume, Restaurant (64 Plätze), kleiner Salon (20 Plätze), Kinderspielecke, großer Kinderspielplatz, Fitness, Wellness, Saunen (finnische, Infrarotsauna, Dampfbad), Whirlpools, Tischtennis, Fahrrad-, Motorschlitten- und Quadverleih.

+421 43 370 9047, +421 902 991 024,

repcia@penzionbeskydy.sk, WWW.PENZIONBESKYDY.SK

ZUBEREC



Hotel Tatrawest, chatová osada – Hotel: 1-, 2-, und 3-Bettzimmer mit Möglichkeit der Aufbettungen, Appartements (64 feste Betten, 38 Aufbettungen), in den Zimmern Dusche, WC, TV, WiFi, Restaurant, Bar, Kinderspielecke, draußen Grill, Sauna, Tennis-Volleyballplatz, Billard, Badminton, Tischtennis, Kinderspielplatz, Fahrradverleih, Abstellraum für Fahrräder und Skiausrüstung, Rabatte für Hotelgäste im Skizentrum Roháče – Spálená, Bungalow-

siedlung: 5 Bungalows für weniger anspruchsvolle Gäste, Kapazität eines Bungalows beträgt 15 Plätze.

+421 43 539 5210, +421 907 873 334, repcia@tatrawest.sk, hotel@tatrawest.sk,
 WWW.TATRAWEST.SK, N49°15'24.97'', E19°38'25.49''

Eins der konkreten Fremdenverkehrsprodukte des Clusters ORAVA ist die regionale Rabattkarte Orava card, die den Interessenten ein komplexes Dienstleistungspaket und günstige Rabatte beim Besuch von Skizentren, Aquapark, Unterkunftseinrichtungen, Restaurants, kulturhistorischen Denkmälern und Attraktionen u. Ä. bietet.



Oblasťná organizácia cestovného ruchu Klaster ORAVA
 [Regionale Fremdenverkehrsorganisation Klaster Orava]
 Hviezdoslavovo námestie 1651/2, 026 01 Dolný Kubín
 WWW.VISITORAVA.SK



Organizácia cestovného ruchu **Kysuce**



Kysuce, dt. Kischütz, ist eine ideale Region zur aktiven Erholung – egal, ob es sich um einfache Wanderungen, Radtouren, die auch die Kleinsten schaffen, Sportaktivitäten oder verschiedene Adrenalinaktionen handelt. Entdecken Sie das Beste (Größte, Älteste, Längste, Geheimnisvollste oder Interessanteste) aus der Region, begeben Sie sich auf Orte mit einer wunderschönen Aussicht und dem Symbol des Kreuzes, entspannen Sie sich in einem Wellness, spielen Sie mit Kindern Discogolf, erleben Sie eine Adrenalin-Fahrt auf der Bobbahn und lassen Sie sich „Polesniky“ – eine Delikatesse der regionalen Küche – schmecken.





Auf der Suche nach Spaß und Erlebnissen

Nach der Wanderung oder einem Tag auf den Skipisten in Oščadnica wird Ihnen ein Bad im Außenwhirlpool und dem mit Holz beheizten Badezuber in der **Penzion Centrál** in Oščadnica gut tun. Ihre Kinder können sich auf dem Kinderspielplatz mit einer Menge von Attraktionen satt spielen oder ihren Spaß bei einer Runde Minigolf mit den Erwachsenen haben. WWW.PENZION-CENTRAL.SK

Rodinka Resort in Oščadnica ist ein Sport- und Erholungsareal, das viele Sport- und Entspannungsmöglichkeiten bietet – Multifunktionssportplatz mit Abendbeleuchtung und Beschallung (im Winter dient er als Eisfläche), Kletterwand, Adventure Golf. WWW.ADVENTUREGOLFOSCADNICA.SK

Drei mit Holz beheizte Badezuber in **Sudopark** sind eine einmalige Attraktion. Wunderschöne Umgebung, Sport- und Kinderspielplatz, ein kleiner Teich mit Fischen, Baumhaus, Pferde sowie auch die Möglichkeit einer Kutschen- und im Winter einer Schlittenfahrt. Ländliche aber komfortable Unterkunft. WWW.SUDOPARK.SK

Baden und sich austoben können Sie auch im Fluss Kysuca, der in Makov entspringt. Einen höheren Komfort finden Sie jedoch sicher im Appartementhaus **SKI Apartmány Makov**. Sein Wellness bietet neben Massagen auch finnische Sauna, Wannenwhirlpool, einen Abkühlungsbecken und Entspannungsliegen. WWW.APARTMANYMAKOV.SK



Auf der Suche nach Sport

Spaziergänge in die Natur

- **Klokočovské skálie** – die Felswand verbirgt rätselhafte kugelförmige Steine
- **Kreuz auf dem Berg Veľká Rača** – der höchste Gipfel von Kysuce, zurück kann man mit einer Bobbahn fahren
- **Tri Kríže** - Gedenkstätte mit drei Kreuzen auf dem Berg Strateneč und ein Kreuz auf Veľký Javorník





Attraktionen und Adrenalin nicht nur im Sommer

- **Adventure Golf** ist ein Golfplatz in der Minigolf-Größe auf unebenem Terrain, mit kleinen Hügeln, Wasserflächen und Sand. Im Areal von Rodinka Resort befindet sich auch ein Multifunktionsplatz und eine 8 m hohe Kletterwand. WWW.KAMILKA.SK
- Bei einer Runde Miniaturgolf in der **Pension Centrál in Oščadnica** machen Sie nicht nur Sport, sondern werden auch viel Spaß erleben. WWW.PENZION-CENTRAL.SK
- **Kinder-Vergnügungspark** – der größte kostenlose Vergnügungspark für Kinder in Kysuce mit einer Menge von Attraktionen. Angeboten werden auch Mountainbikes und Straßenfahräder, Gelände- und Straßenroller, dreirädrige Mountaincars, Kinderelektroautos und Quads sowie Motorquads. WWW.SPORTCENTRUM.GAJUZ.SK
- Discgolf in Makov. WWW.MAKOVAPARTMANY.SK
- Im Skigebiet **Snowparadise Velká Rača in Oščadnica** bekommen Sie Gänsehaut auch im Sommer. Wenn Sie in einem Zweisitzer den Abhang von Dedovka auf der 1 300 m langen Bobbahn hinabsausen, erobern Sie diesen Teil des Abhangs mit der Geschwindigkeit bis zu 40 km/h dabei untraditionell und gefahrlos. WWW.SNOWPARADISE.SK



Winter in Kysuce mit den Kindern

- Das internationale Skigebiet **Snowparadise Velká Rača Oščadnica** ist das größte in Kysuce. Es bietet 14,5 km regelmäßig präparierter und beschneiter Skipisten, zwei Vierersesselbahnen, 3 Skilifte und eine Sechsesselbahn in Kombination mit Gondeln für 8 Personen. Skipisten aller Schwierigkeitsstufen befinden sich in drei verknüpften Lokalisationen – Dedovka, Marguška und Lalíky. WWW.SNOWPARADISE.SK
- **SKI MAKOV** ist eine ideale Anlage für Familien mit Kindern. Es verfügt über 4 Skilifte und breite präparierte Pisten. Eine Garantie für nicht alltägliche Abenteuer stellt auch der Snowtubing dar. WWW.SKIMAKOV.SK
- **SPORTCENTRUM in Oščadnica** – neben einem Kinderskilift steht auch ein Skilift mit der Länge von 500 m und einem Höhenunterschied von 95 m zur Verfügung. Einen großen Spaß bringen auch die Fahrt auf der Schneerutsche – Snowtubing (Reifenrodeln) und das Abendskifahren. WWW.SPORTCENTRUM.GAJUZ.SK





Auf der Suche nach Wissen, Kultur und Geschichte

Die Region Kysuce ist seit eh und je mit dem starken christlichen Glauben der hiesigen Bewohner verknüpft. Ein bedeutender Wallfahrtsort ist Živčáková, wo 1958 die Jungfrau Maria erschienen ist. **TIPP: Spoznaj tajomstvá dávnej Čadca (dt. etwa „Entdecke Geheimnisse des früheren Čadca“)** – ist der Titel einer Questing-Tour. Mit einer Karte in der Hand und einem interessanten Text über die Geschichte von Čadca, der Ihnen nicht nur neue historische und geografische Informationen liefert, gelangen Sie bis zu dem Schatz am Ende der Strecke.

- **Freilichtmuseum in Vychylovka** – hier haben Sie die Möglichkeit, sich die Präsentation zur Volksarchitektur in der Natur anzuschauen und eine einzigartige Fahrt mit der Waldeisenbahn Kysuce-Orava zu unternehmen.
- **Geburtshaus von Jozef Kronec** in Staškov
- **E. A. Cernan-Gedenkzimmer** in Vysoká nad Kysucou



Veranstaltungen

- | | |
|------------------|--|
| APRIL | <ul style="list-style-type: none"> • Osterwanderung auf den Berg Grúň – touristische Veranstaltung für Kinder, Čierne |
| MAI | <ul style="list-style-type: none"> • Oščadnická heligónka – ein Fest der Heligonka-Spieler, Oščadnica |
| JUNI | <ul style="list-style-type: none"> • Goralské slávnosti – Folklore-Festival, Skalité • Johannisfeuer – Čadca, Oščadnica • Živčákfest – internationales Festival zu Ehren von Jungfrau Maria, Živčáková • Kysucký maratón – der zweitälteste Marathon in der Slowakei, Čadca |
| JULI | <ul style="list-style-type: none"> • Kubánska noc – Musik- und Tanzabend, Čadca • Goralský maratón, Trojmedzie (Čierne) • Kronerov pohár – Fußballturnier, Staškov • BESKYD RALLYE – Oldtimerschau, Turzovka • Drotária – 2-tägiges Festival – Country, Folk und gute Musik, Turzovka |
| AUGUST | <ul style="list-style-type: none"> • Turzovka – Stadt der Rekorde • Jahrmarkt Bartolomejský hodový jarmok, Festival Drôtománia, Čadca • hl. Messe in Trojmedzie (Länderdreieck) • ROCK BESKYD FEST – Rockfestival, Turzovka • Revival night Čadca – Musikfestival in Čadca |
| SEPTEMBER | <ul style="list-style-type: none"> • Deň sv. Huberta, Hubertustag – Jägerveranstaltung, Oščadnica |
| DEZEMBER | <ul style="list-style-type: none"> • Weihnachtliche Sauerkrautsuppe und Kischützer Hausschlachtung – Čadca • Weihnachtsmärkte – Makov, Vysoká nad Kysucou, Čadca, Turzovka, Skalité |



Programm für Familien

1. – 2. TAG: OŠČADNICA

Aufstieg auf den höchsten Berggipfel in Kysuce – Veľká Rača (1 236 m ü. M.), Attraktionen und Veranstaltungen in Snowparadise Veľká Rača Oščadnica (WWW.SNOWPARADISE.SK), Attraktionen in der Anlage Športcentrum (www.sportcentrum.gajuz.sk), Rodinka Resort – Adventure Golf, Kletterwand, Multifunktionssportplatz (WWW.KAMILKA.SK), Fahrradausflüge, Möglichkeit, den lokalen „grünen Weg“ zu nutzen. **Im Winter:** Skifahren in Snowparadise Veľká Rača Oščadnica und im Športcentrum Oščadnica, Langlauf-Magistrale Kysucká bežecká magistála

3. TAG: OŠČADNICA – RAKOVÁ – STAŠKOV – KLOKOČOV

Raková: Geburtshaus von Ján Palárik, Radweg Cyklotrasa vzájomnosti – führt von Raková zur tschechischen Grenze – Veľký Poľom, 12 km. **Staškov:** Geburtshaus von Jozef Kroner, Jozef Kroner-Lehrpfad (16 km). **Klokočov:** Klokočovské skálie, Sudopark mit Badesubern, Agrotourismus, Wandern

4. TAG: KLOKOČOV – TURZOVKA – MAKOV

Turzovka: Wallfahrtsort Živčáková (Zugang von Turzovka und Korňa aus), **Makov:** Erholungsgebiet Makov – Kasárne, Luftkurort, Wandermöglichkeiten (Javorník-Gebirge) die größte und älteste Feldulme in Mitteleuropa, Quelle der Kysuca, Discgolf. **Im Winter:** Skifahren in SKI Makov (WWW.SKIMAKOV.SK)

5. TAG: MAKOV – VYSOKÁ NAD KYSUCOU – TURZOVKA – ČADCA

Vysoká nad Kysucou: E. A. Cernan-Gedenkzimmer, gewidmet dem letzten Menschen auf dem Mond, Wanderung und Fahrradtour nach Vrchrieka (ein mit der Drahtzieherei verbundenes Dorf). **Čadca:** Questing-Tour, Steinkugel Milošová – Megoňky

6. TAG: ČADCA – ČIERNE – SKALITÉ

Čierne: Trojmedzie (Länderdreieck SK-PL-CZ). **Skalité:** Medzinárodná stopa zdravia – auf dem Fahrrad sowie auf den Langlaufskiern.

7. TAG: KRÁSNO NAD KYSUCOU – STARÁ BYSTRICA – NOVÁ BYSTRICA

Slowakische astronomische Uhr, Freilichtmuseum Vychylovka, Waldbahn Kysuce-Orava, Fahrradweg Bystrická cyklomagistála



Gastronomie

- Caffe bar - Hotel Centrum**
Matičné námestie 2891/2A, 022 01 Čadca, +421 41 433 4112, centrum@domes.sk, WWW.HOTELCADCA.SK
- Restaurant in der Pension Centrál in Oščadnica**
modernes Restaurant mit ausgezeichneten hausgemachten slowakischen Gerichten
Oščadnica 893, 023 01 Oščadnica, +421 905 477501, penzioncentral@penzion-central.sk, WWW.PENZION-CENTRAL.SK
- Restaurant in SKI Apartmány in Makov**
Restaurant mit einer Kapazität von 64 Plätzen, mit einer Terrasse und Aussicht auf das Skigebiet
Čierne č. 80, 023 56 Makov, +421 41 43 64 14, +421 944 940 621, info@makovapartmany.sk, WWW.MAKOVAPARTMANY.SK
- Restaurant in der Pension Cechospol in Skalité**
hochwertige slowakische sowie internationale Küche, Café mit einer Bar mit Kapazität von 80 Plätzen
Skalité 288, 023 14 Skalité, +421 41 4376 337, +421 908 944 183, cechospol@stonline.sk, WWW.CECHOSPOL.SK

Unterkunft



Hotel Centrum in Čadca – im Stadtzentrum, hoher Standard der Unterkunftsdienste. Dienstleistungen: 11 x 2-Bettzimmer, 1 Appartement, Caffe Bar, Wellnesszentrum (Zugang auch für nicht untergebrachte Gäste) – Dampfbad, finnische, Infrarot-sauna, Ruheraum, Fitness
Matičné námestie 2891/2A, 022 01 Čadca, +421 41 433 4112, centrum@domes.sk, WWW.HOTELCADCA.SK, N: 49° 26' 19" E: 18° 47' 3"

Pension DOMES in Čadca – 1,2 km vom Zentrum der Stadt Čadca, in der Nähe einer Bahnstation, geeignet für Unterbringung von größeren Gruppen. Dienstleistungen: Appartement und 9 Zimmer mit eigener Sanitäreinrichtung, TV und Radio, 6 Zimmer mit TV und Radio und mit gemeinsamem WC und Dusche, Sitzmöglichkeit mit Grill im Garten, überwachter Parkplatz gratis (für Busse 3 €/Nacht).
+421 902 621 261, domes@domes.sk, WWW.DOMES.SK, N: 49° 27' 22" E: 18° 46' 47"



Pension Centrál in Oščadnica – im Zentrum von Oščadnica in der Nähe des Skigebiets, geeignet für Familien mit Kindern, Landschulwochen und verschiedene Veranstaltungen, die mit Übernachtung verbunden sind. Dienstleistungen: 50 Betten in 2, 3- und 4-Bettzimmern mit kompletter Ausstattung, Restaurant, Gemeinschaftsraum, finnische Sauna, Whirlpool, Badesubern aus Holz, Kraftraum, Tischtennis und Fußball, großer Spielplatz, im Außenbereich Minigolf, überdachte Terrasse mit Kamin
Oščadnica 893, 023 01 Oščadnica, +421 905 477501, penzioncentral@penzion-central.sk, WWW.PENZION-CENTRAL.SK, N: 49° 43' 56" E: 18° 88' 50"



Pension Cechospol in Skalité – befindet sich in der Nähe der Grenze zu Polen, angenehme Gegend und akzeptable Preise für die Unterkunft sowie die Verpflegung. Dienstleistungen: Unterkunft in 2- und 3-Bettzimmern mit Möglichkeit der Aufbettungen, die Zimmer verfügen über eigene Bäder, TV und Kühlschränke, Restaurant mit Angebot von slowakischen sowie internationalen Gerichten, Billard und Tischtennis, Sommerterrasse, Feuerstelle, Parkplatz

023 14 Skalité 288, +421 41 4376 337, +421 908 944 183, cechospol@stonline.sk, WWW.CECHOSPOL.SK



SKI Apartmány in Makov – unterhalb der Station des Skizentrums SKI MAKOV, geeignet auch für Erholungsaufenthalte sowie Organisation von Aufenthalten für Kinder und Jugendliche, Discogolfplatz. Dienstleistungen: Kapazität: 72 feste Betten, Restaurant, Bar, Wellness mit einem Ruheraum, Whirlpool und Sauna, Pferdereiten kann sichergestellt werden

Čierne č. 80, 023 56 Makov, +421 41 43 64 14, +421 944 940 621, info@makovapartmany.sk, WWW.MAKOVAPARTMANY.SK, N: 49° 21' 1.71" E: 18° 28' 27.28"



Sudopark in Klokočov – ganzjährig: Baden in mit Holz beheizten Zubern im Außenbereich, wunderschöne Naturgegend, ideal für Familien mit Kindern und Organisation von Kinderaufenthalten. Stilvolle Unterbringung in sechs Holzblockhäusern, Kiosk, Restaurant, Sauna, Sportplätze, Kinderspielplatz, Baumhaus, Teich, Möglichkeit auf Pferden zu reiten, im Winter Schlittenfahrt, Sommeraktivitäten – Ferienlager,

Sommerkino unter freiem Himmel, Übernachtung in den Bäumen.
023 22 Klokočov pri Čadci, +421 915 558 811, sudopark@sudopark.sk, WWW.SUDOPARK.SK, N: 49.4716 ° E: 18.58049°

Hütte Kamilka + Hütte Michaela in Rodinka Resort in Oščadnica – Holzblockhäuser geeignet für Erholungsaufenthalte, Skireisen und Landschulwochen, ausgezeichnete Lage außerhalb der Gemeinde, gut mit Auto erreichbar, Nutzung der Attraktionen im Rodinka Resort ist möglich (Golf, Kletterwand, Spielplatz, Wellness). Kamilka – 35 Betten + 7 Aufbettungen in 7 Apartments, Gemeinschaftsraum, gemeinsamer Speiseraum mit einer Küche, Kinderspielecke und Spielplatz, TV in jedem Zimmer, WiFi, Billard, Tischtennis, überdachte Feuerstelle mit Grill. Michaela – 13 Betten + 2 Aufbettungen, 3 Bäder, gemeinsame Räume, überdachte Feuerstelle mit Grill, TV, WiFi, Kachelofen mit beheizter Bank

Laliky-Rieky 1826, 023 01 Oščadnica, +421 907 802 803, +421 907 802 802, kamilka@kamilka.sk, WWW.KAMILKA.SK, 49.442215, 18.922575

Oblasťná organizácia cestovného ruchu Organizácia cestovného ruchu Kysuce
 [Regionale Fremdenverkehrsorganisation: OCR Kysuce]
 Námestie slobody 30, 022 01 Čadca
WWW.REGIONKYSUCE.SK



Rajecká dolina




RAJECKÁ DOLINA

Die Rede ist von der Lokalität Rajecká dolina, einem Erholungsort und Treffpunkt, der für viele Menschen eine zauberhafte Landschaft darstellt. Gewaltige Felsenmassive folgen hier tiefen Wäldern. Warme Quellen heilen hier seit eh und je Leiden des Körpers sowie der Seele. Heiße Sommer und umfangreiche Wasserquellen beweisen die Fülle der Harmonie zwischen dem Wasser und der Sonne. Die ausgezeichnete Erreichbarkeit von allen Ecken Mitteleuropas und entwickelte Dienstleistungen locken die Besucher hierher, um unbekannte und zauberhafte Winkel des Tals Rajecká dolina zu entdecken.





Auf der Suche nach Spaß und Erlebnissen

Von der Natur patentierter Sommer

- Auf dem Weg von Žilina begrüßen uns auf der rechten Seite die Felsen **Slnčné skaly**, in denen man geschützte Blumenarten, wie Enzian oder Kuhschellen, finden kann. Auch den Kletterern bietet die Gegend einen einzigartigen Raum zur Entspannung und aktiver Erholung.
- Den Besuch starten wir beim Wasserjuwel von Rajecká dolina – dem **Kurort Rajecké Teplice** (dt. Bad Rajetz). Das Städtchen bietet eine Menge an Gelegenheiten zur aktiven Erholung. Ein See, genannt Labutie jazierko, und die Parks sind ein Symbol für die Behaglichkeit in einer vollkommenen und ruhigen Gegend.
- Unweit von dem **See** finden wir ein sehr beliebtes Familien-Schwimmbad, situiert unter dem majestätischen Felsenmassiv Skalky – das Thermalbad Laura mit Wassertemperatur 25-27°C sowie populäre Tennisplätze.
- In der Stadt Rajec befindet sich auch das sehr bekannte und oft aufgesuchte **Sommerfreibad Veronika**.
- Die Südgrenze von Rajecká dolina bildet das **Dorf Čičmany**. Dank der gut erhaltenen Volksarchitektur mit reichen und auf keinem anderen Ort in der Slowakei belegten Malereien auf den Außenwänden der Holzhäuser in Form von stilisierten geometrischen Mustern und Ornamenten, die für das Dorf charakteristisch sind, wurde ein Teil der Gemeinde unter Denkmalschutz gestellt. Diese Verzierung ist eine einzigartige Erscheinung in der ganzen Region Mitteleuropas.
- Bevor der Besucher nach Čičmany abbiegt, hat er die Möglichkeit, auf der Hauptstraße noch



einige Kilometer weiterzufahren und so auf einen Ort zu gelangen, von dem er eine einzigartige Gelegenheit einer Tour zu dem Berg Kl'ak hat, von welchem man unverwechselbare Aussicht auf die breite Umgebung auskosten kann.

Auf der Suche nach Sport

- **Golf Park Rajec** – während Ihrer Reise lassen Sie sich das großartige Golfareal GOLF PARK RAJEC nicht entgehen, das sich in der wunderschönen Gegend der Gebirge Súľovské vrchy und Strážovské vrchy befindet, in denen ihren aktiven Relax auf mehrere Weisen Professionelle, Anfänger sowie auch Kinder genießen können. In der schönen Gegend von Rajecká dolina, zwischen den Gemeinden Veľká Čierna und Malé Lednice, befindet sich der 9-Löcher-Golfplatz mit überdachtem Driving Range, einem Klubhaus und hochwertigen Trainingsflächen. Der Golfplatz verfügt über drei Abschlagsets, die längsten (gelben) haben 3 932 m bei 18 Löchern.
WWW.GOLFPARKRAJEC.SK





Von der Natur patentierter Winter

- **Skigebiet Javorinka Čičmany** – Skigebiet Javorinka befindet sich in dem eigenartigen Dorf Čičmany, auf den Abhängen des Berges Javorinka, von dem man nicht nur Strážovské vrchy, sondern auch Kleine Fatra sehen kann. Ski- und Snowboardfahrer haben 6 Skilifte, 2 markierte Langlaufloipen und 5 Pisten mit verschiedenen Schwierigkeitsstufen zur Verfügung.
WWW.CICMANY-SKI.SK, [FB: Lyžiarske stredisko Javorinka Čičmany](https://www.facebook.com/Lyziarske-stredisko-Javorinka-Cicmany)
- Für Skifahrer mit geringeren Ansprüchen bietet das Tal Rajecká dolina Skimöglichkeit auch im Dorf Rajecká Lesná.
WWW.RAJECKALESNA.SK



- Ganzjährig geöffnet ist der **Kurort internationaler Bedeutung – APHRODITE in Rajecká dolina**. Vor allem Erkrankungen des Bewegungsapparates, Nerven- und Berufskrankheiten werden hier geheilt. APHRODITE bietet Ihnen sieben Thermalbecken im antiken Stil, türkisches Bad, Trinkkuren oder spitzenmäßiges Balneozentrum an. WWW.SPA.SK
- Spezifische Prozeduren, wie Kryosauna und **Solarienwiesen – Tahiti**, können Sie im **Hotel Skalka** in Rajecké Teplice absolvieren.
WWW.SKALKAHOTEL.SK
- In **Wellness** auf hohem Niveau bietet auch das **Hotel Diplomat** in Rajecké Teplice an. Ihre Freizeit können Sie sich hier mit einem 3D-Golfsimulator oder Bowling angenehmer machen.
WWW.HOTELDIPLOMAT.SK





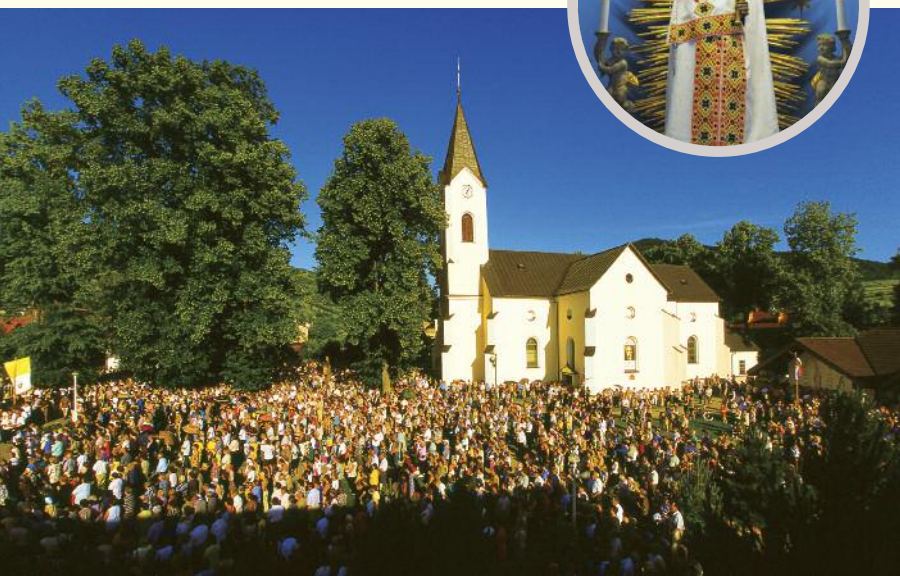
Auf der Suche nach Wissen, Kultur und Geschichte

SAKRALE DENKMÄLER

- Dorf Stránske, Ruine einer gotischen Kirche – die gotische Kirche stammt aus dem 14. Jh., wobei der Bau selbst 1368 mit der Bewilligung vom Erzbischof von Esztergom begann. WWW.STRANSKE.SK
- Stadt Rajecké Teplice, Kirche Mariä Himmelfahrt und Herz-Jesu-Kirche. WWW.RAJECKE-TEPLICE.SK
- Stadt Rajec, Ladislaus-Kirche – erste Erwähnung dieses gotischen Gotteshauses stammt aus dem 14. Jh., genau 1368. WWW.RAJEC.SK



- Dorf Ďurčiná – römisch-katholische Kirche Zur schmerzhaften Mutter und St. Michaelskapelle aus dem 18. Jh. WWW.OBECURCINA.SK
- Dorf Rajecká Lesná – Basilika Maria Geburt, Slowakisches Betlehem, Kalvarienberg und Lourdeskapelle. WWW.RAJECKALESNA.SK
- Dorf Fačkov – Römisch-katholische Kirche. WWW.OBECFACKOV.SK
- Dorf Čičmany – Barockkirche und Museum der Volksarchitektur



Unterkunft und Verpflegung



Kurort APHRODITE **** – Unterkunft in der angenehmen Gegend von Rajecké Teplice. Alles konzentriert sich in der Nähe des Balneozentrums. Das Hotel Aphrodite direkt im Kurhaus begrüßt seine Gäste nicht nur mit außerordentlichem Komfort in den Zimmern und Appartements, sondern auch mit der stilvollen Umgebung. Hotel APHRODITE PALACE ist ein neu rekonstruiertes Hotel im Zentrum des Badeorts, über eine

Überbrückung direkt mit dem Kurhaus Aphrodite verbunden, wodurch die Gäste die Möglichkeit haben, zu den Prozeduren nur in Bademänteln gehen zu können. WWW.SPA.SK

Hotel Aphrodite Palace bietet die Möglichkeit, beim Kaffee oder Wein in einer sehr angenehmen und luxuriös ausgestatteten Atmosphäre zu plaudern. Die ganztägliche Verpflegung wird in Form von reichlich vorbereiteten Büffets sichergestellt.



Das Restaurant Rybárska bašta hat eine attraktive Lage direkt auf der Insel inmitten des Kurort-Teichs. Die Gäste schätzen vor allem Spezialitäten aus frischem Fisch aber auch traditionelle slowakische Gerichte sowie Gerichte der internationalen Küche. Die Stimmung wird an ausgewählten Tagen durch Zymbalmusik noch aufgemuntert. Im Sommer können Sie im Teich paddeln. WWW.SPA.SK



Das Sport- und Wellness Hotel Diplomat Rajecké Teplice bietet Dienstleistungen auf hohem Niveau eines 4-Sterne-Hotels. Wir schenken unseren Gästen volle Aufmerksamkeit und pflegen sie individuell. Nicht nur dank der hohen Qualität unserer Dienstleistungen, sondern auch dank der besten Lage und dem modernen Design gehört das Hotel Diplomat mit Recht zu den besten Hotels in Rajecké Teplice und seiner Umgebung.

WWW.HOTELDIPLOMAT.SK



Hotel Skalka*** befindet sich in der malerischen Gegend des Kurorts Rajecké Teplice ca. 10 min zu Fuß vom Zentrum entfernt, in einer malerischen Szenerie des Tals Rajecká dolina, das vom Westen durch die Abhänge von Strážovské hory und vom Osten durch Lúčky-Fatra umsäumt ist und wo die Wander- und Fahrradbegeisterte eine Menge von erneuten und markierten Wander- und Radwegen finden. Geeignet auch für Senioren, die die ruhige

Gegend, hervorragende Hausmannskost, verschiedene Wellness-Prozeduren schätzen werden (finnische, arabische Sauna, Whirlpool, verschiedene Massagen...) und viele Ausflüge in die Umgebung von Rajecké Teplice und im wunderschönen Rajecká dolina unternehmen können. WWW.SKALKAHOTEL.SK



Die Pension **Vila Viktória** befindet sich auf einem stillen und ruhigen Ort mit einer herrlichen Aussicht direkt auf das Skigebiet Martinské hole sowie das ganze Rajecká dolina, nur 450 m vom Zentrum von Rajecké Teplice. MTB-Verleih. WWW.VILAVIKTORIA.SK, info@vilaviktoria.sk, +421 907 854 214



Pension* MLYNÁRKA ist ein stilvoll eingerichtetes Holzblockhaus mit einem Restaurant, das traditionelle slowakische Gerichte und Spezialitäten vom Grill serviert. Es fehlen sicherlich nicht die Brimsennocken, Piroggen und Schupfnudeln nach Omas Rezept oder Fischspezialitäten. Unterkunft: die Pension hat sechs Zimmer.

Pri Rajčianke 1, 013 13 Rajecké Teplice,
 +421 415493164, 0903/532497,
WWW.MLYNARKA.SK



Pizzeria und Pension* Marco ist eine einzigartige Pizzeria im Zentrum von Rajecké Teplice mit Speisen à la carte und jeden Tag einem speziellen Tagesangebot.

R. Súľovského 633, 013 13 Rajecké Teplice,
 +421 41 549 30 93, +421 904 491 451,
WWW.MLYNARKA.SK



Pension RAJ bietet gemütliche Unterkunft für Familien mit Kindern, für Paare sowie allein Reisende. Sie können auch Dienstleistungsangebote mit Heilprozeduren in dem 250 m entfernten Luxus-Badehaus Aphrodite nutzen.

Kuneradská cesta 37, 013 13 Rajecké Teplice,
 +421 41 549 49 90, +421 917 681326,
 +421 905 966 321, +421 41 549 40 57,
info@penzionraj.sk, PENZIONRAJ.SK



Pension IRIS befindet sich in einer ruhigen Gegend unweit vom Stadtzentrum von Rajecké Teplice. Eine angenehme Erholung finden hier Familien mit Kindern, Paare sowie auch allein Reisende.

Kuneradská cesta 40, 013 13 Rajecké Teplice,
 +421 41 549 49 90, +421 917 681326,
 +421 905 966 321, +421 41 549 40 57,
info@penzioniris.sk, PENZIONIRIS.SK



Pension MY CASTLE liegt in stiller Gegend oberhalb des Teiches Rajecké jazierko, 5 min zu Fuß vom Kurortszentrum. Die Pension entstand in einer historischen Villa, die um die Wende des 19. und 20. Jhs. im Jagdschlossstil errichtet wurde. Die ganze Pension ist behindertengerecht.

1. mája 103, 013 13 Rajecké Teplice,
 +421 41 549 49 90, +421 917 102 079,
 +421 905 966 321, info@zamocek.com,
info@spa-life.sk, MYCASTLE.SK



ENCIÁN, Hotel und Restaurant

Osloboditeľov 90, 013 13 Rajecké Teplice,
 +421 917 102079, +421 915 863703,
[info\(at\)hotelencian.com](mailto:info(at)hotelencian.com), WWW.HOTELENCIAN.SK



Meritto Restaurant & Apartments in Rajecké Teplice befindet sich direkt im Zentrum von Rajecké Teplice. Die Appartements sind großzügig, geschmackvoll eingerichtet, haben eigene Küche ideal nicht nur für Familien mit Kindern. Die unterbrachten Gäste bekommen 20% Rabatt im Restaurant Meritto. WWW.MERITTO.SK



Die Pension Vila Dali & das Restaurant Slnecný pavilón sind nur 5 min zu Fuß von dem bekannten Kurort und dem Stadtzentrum entfernt.
WWW.SLNECNYPAVILON.SK, WWW.VILADALI.SK



Unterkunft Gateau mit dem Motto „refuge francophone en Slovaquie“ orientiert sich ausschließlich auf französische Klientel. Das Objekt wurde im Alpenstil errichtet und durch einen österreichischen Architekten entworfen.
iveta.smatanova@stonline.sk, +421 902 071 097



Camping Slnecné skaly Rajecké Teplice befindet sich im Tal Rajecká dolina, in einer wunderschönen Gegend des Naturschutzgebiets, 3 km vom Kurort Rajecké Teplice, direkt auf dem Verkehrsweg Žilina – Rajecké Teplice – Rajec, zwischen den Gemeinden Porúbka und Rajecké Teplice – Poluvsie.
WWW.CAMPING-RAJ.SK, info@camping-raj.sk, +421 905 320 734, +421 904 822 692

Eine Unterkunftsmöglichkeit im Areal des **Thermal-Freibades** gibt es im **Hotel Laura**. Angenehme Unterbringung in Zimmern hohen Standards finden Sie in den **Villen Margaréta und Flóra**. WWW.SPA.SK

Ausflugstipps

4-TÄGIGER AUSFLUG

1. Tag Spa-Prozeduren + Wasser- und Saunalandschaft des Kurhauses Aphrodite
2. Tag Museumsbesuche, Rajecké Teplice – Verkehrsmuseum, Rajec – Gerbereimuseum, Rajecká Lesná – einzigartige hölzerne Weihnachtskrippe, Čičmany – Museum der Volksarchitektur
3. Tag Touristik – Wanderung zu den Felsen Slnecné skaly ca. 4 h
4. Tag Besuch der Höhle Pružinska Dúpna jaskyňa

7-TÄGIGER AUSFLUG

1. Tag Spa-Prozeduren + Wasser- und Saunalandschaft des Kurhauses Aphrodite
2. Tag Museumsbesuche, Rajecké Teplice – Verkehrsmuseum, Rajec – Gerbereimuseum, Rajecká Lesná – einzigartige Weihnachtskrippe aus Holz, Čičmany – Museum der Volksarchitektur
3. Tag Touristik – eine Tour je nach der Schwierigkeit: Wanderung zu den Felsen Slnecné skaly ca. 4 h, Tour zu der knüppelförmigen Felsenformationen Skalný budzogaň ca. 2 h, Skalná ihla (Felsnadel) ca. 1 h und viele andere.
4. Tag Radtour mit einem Mountainbike, zur Auswahl verschiedene Strecken je nach der Schwierigkeit. (Zur Verfügung gibt es professionelle Radkarten)
5. Tag Sporttag – Wahl zwischen verschiedenen Sportarten: Golf, Tennis, Minigolf, Jogging, Radfahren, Fitness, Nordicwalking, Abseilen und viele andere.
6. Tag Besuch der Höhle Pružinska Dúpna jaskyňa
7. Tag Floßfahrt auf der Waag + Besuch der Burg Strečno

Oblastná organizácia cestovného ruchu Rajecká dolina
 [Regionale Fremdenverkehrsorganisation Rajecká dolina]
 Nám. SNP 1/29, 013 13 Rajecké Teplice
WWW.RAJECKADOLINA.SK



TURIEC-KREMnicko
 oblasťná organizácia cestovného ruchu

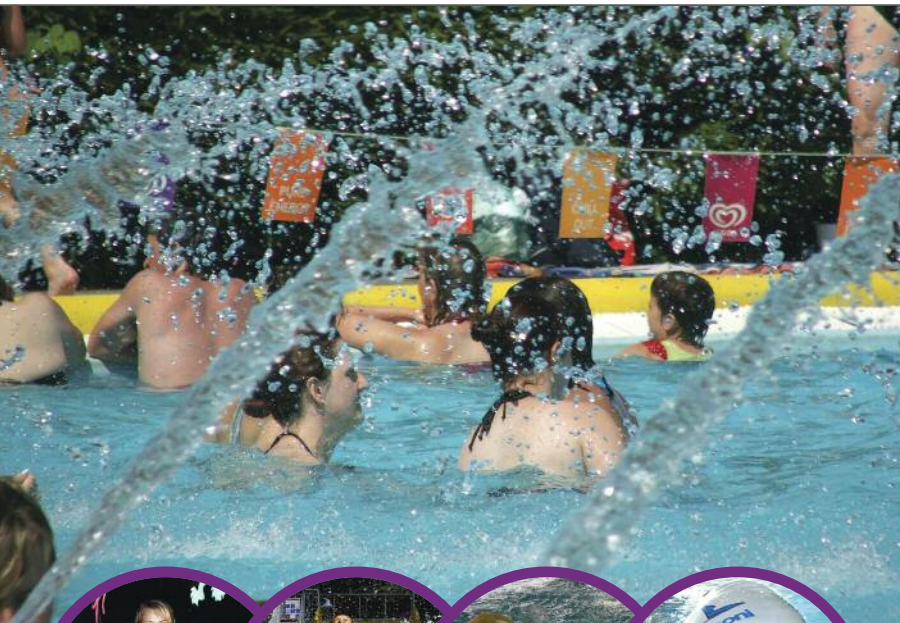


TURIEC-KREMnicko



Die Region Turiec-Kremnicko gehört zu den Regionen, in denen Sie praktisch alles finden, wonach Sie in der Zeit Ihrer Entspannung suchen. Es gibt hier wunderschöne Natur, Kulturdenkmäler, berühmte historische Orte, Thermalquellen, Museen, aber auch mehrere Möglichkeiten für Sportaktivitäten. Es ist eine Region wie geschaffen für sinnvolle Verbringung der Zeit mit den Kindern. Die Anhänger der aktiven Erholung finden hier bekannte Skigebiete, Kurorte, Aquaparks, Radwege. In der Turiec-Kremnicko Region gibt es ideale Bedingungen für Familienaufenthalte mit Kindern.





Almhütten Revolta in Kremnické bane (WWW.KREMNICAREGION.SK), in Turčianske Kľačany (WWW.PENZIONSVMITRO.SK), in Sučany (WWW.SALASSUCANY.SK), Turčianske Teplice oder auf der Öko-Farm in Sklené (WWW.EKOFARMABALAZ.SK). Mehrere Ranches bieten Hippotherapie sowie die Möglichkeit an, die Landschaft von dem Pferderücken aus kennenzulernen, in den Kutschen oder auf Hundeschlitten zu fahren (WWW.TURIEC.COM/RANCE-HIPOTERAPIA, WWW.BELKAMRANCH.SK, WWW.RANCHAMADEUS.SK, WWW.RANCALJASKA.SK, WWW.MONTYRANC.SK).



ATTRAKTIONEN IN TOURISTISCHEN ZENTREN

Snowland – Valčianska dolina – Piratenschiff für Kinder, Märchenfiguren, Trampoline, Golf, **Jasenská dolina** – Skiräder, Zorbing, Märchenwald und Burg, Agrofarm, Trampoline, **Martinky – Martinské hole** – Kinderspielplatz, Trampoline, **Skalka Relax Centrum** – Wellness, Gegenstrom- und Kinderbecken, Saunen, Fitness, Sportplätze, Inlinerweg, Bowling, Squash

SOMMERKINOS

Mestská scéna Martin (WWW.MESTSKASCENA.SK), Amphitheater Martin (WWW.AMFIKO.SK), Bažant Kinematograf, Martin (WWW.KINEMATOGRAF.SK), Tulip Kinematograf (WWW.TULIP.SK), Akropola Kremnica, Kino Záhrad (WWW.AKROPOLAKREMNICIA.SK)

WELLNESS

HOTEL TURIEC (WWW.HOTELTURIEC.SK), **HOTEL VICTORIA** (WWW.HOTELVICTORIA.SK), **HOTEL BYSTRICKÁ** (WWW.HOTELBYSTRICKA.SK), **HOTEL IMPOZANT** (WWW.IMPOZANT.SK), **Skalka Relax centrum** ist eine wunderbare Ergänzung zu den Sportaktivitäten in Skalka und ermöglicht Sport auch beim schlechten Wetter zu treiben (WWW.KREMNICIA.SK/SKALKA-RELAX-CENTRUM).

FREI- UND HALLENBÄDER

Ganzjährig geöffnet ist der **Spa & Aquapark** in Turčianske Teplice mit Röhrenrutschen, Außenthalbecken und Attraktionen. Der **Kurort in Turčianske Teplice** gehört zu den meistbesuchten in der Slowakei. Zu kleineren **Freibädern** gehören Sunny Martin (WWW.SUNNYMARTIN.SK), Freibad in Vrútky (WWW.VRUTKY.SK), Sommerfreibad in Mošovce im Areal Drienok (WWW.DRIENOK.SK), Freibad Vieska Turčianske Teplice und das Thermalbad Katarína in Kremnica (WWW.KREMNICAREGION.SK). Zur Verfügung stehen auch die **Hallenbäder Sunny Martin** (WWW.SUNNYMARTIN.SK) und **Fit klub** (WWW.FITKLUB.SK).

Auf der Suche nach Spaß und Erlebnissen

KURORT, AQUAPARK

- **Gold Spa (Zlaté kúpele) Turčianske Teplice** – eins der beliebtesten Thermalkurbäder in der Slowakei. Familien mit Kindern können auch den hiesigen Aquapark mit Röhrenrutschen, Whirlpools und Schwimmbekken mit Thermalwasser oder verschiedene Entspannungs- und Wellnessaufenthalte nutzen. WWW.THERME.SK, WWW.AQUAPARK.THERME.SK
- **Mineralquellen:** Budiš, Fatra, Kláštorňá, Heilquellen Turčianske Teplice, Sauerwasser Turčianska Štiavnička

ZOO-FARMEN, ALMHÜTTEN UND RANCHES

Zur Region gehören auch die traditionelle Almhüttenwirtschaft und Milchprodukte. (WWW.TURIEC.COM/SALASE-BIOPRODUKTY). Verkosten und kaufen können Sie diese in den





Auf der Suche nach Sport

Adrenalin über der Erde erleben Sie in den **Kletterseilparks** Blatnica (www.PRELEZTO.SK) im Autocamping Blatnica und in Segoland in Jahodnícke háje (www.SEGOLAND.SK). **Rafting** können Sie auf den Flüssen Turiec (5 km lang) oder Waag im Abschnitt Lipovec - Strečno (14 km) ausprobieren, auch eine Floßfahrt lohnt sich (www.TURIEC.COM/SPLAVY, www.FATRASKI.SK, www.PLTE-STRECNO.SK). Möglichkeiten fürs **Klettern am Felsen** gibt es auf Platňa in Gaderská dolina, Kaškova veža in Blatnická dolina und in Skalka in Sučany (www.TURIEC.COM, www.PRELEZTO.SK, www.HOSUCANY.SK). **PAINTBALL MARTIN** finden Sie im Zentrum des Skigebiets Snowland - Valčianska dolina (www.PAINTBALLMARTIN.SK), **PAINTBALL KREMnica** bietet Paintball-Veranstaltungen in Kremnica und der Umgebung. In der Umgebung der Ranch Amadeus in Valentová können Sie auch Quads fahren (www.PAINTBALL-KREMnica.WEBNODE.SK). **Skiräder** und **Grasskier** stehen den Interessenten im Skigebiet Jasenská dolina (www.JASENSKADOLINA.SK) zur Verfügung, für Draufgänger ist der Zorbing bestimmt, also Rollen den Abhang hinunter, sowie seine **Wasserversion WaterBall** (www.JRS-SPORT.COM). Angeboten werden auch **Rundflüge** mit Motor-, Segelflugzeugen aber auch mit einem Heißluftballon (www.AEROKLUBMARTIN.SK, www.LETYBALONOM.SK).



FAHRRADTOURISMUS

Radwege in einer Länge von 415 km; für die Biker stehen Enduro-Trails aller Schwierigkeitsstufen zur Verfügung, Feinschmecker werden von der ältesten Downhill-Strecke in der Slowakei – von Martinky bis nach Stráne – erprobt. Mehr Infos im Internet: Radwege und –aktivitäten (www.TBSJUS.SK), Themen-Radwege (www.ZDRUZENIEMF.SK), Krížava-Runde (www.MTBIKER.SK/TRASY/22/KRIZAVSKY-OKRUH.HTML), Martinské hole (www.MTBIKER.SK/TRASY/216/HREBENOM-CEZ-MARTINSKE-HOLE.HTML), Bicyklo do Turca (dt. "Mit dem Fahrrad nach Turiec") (www.CYKLISTICKE.TRASY.SK/TURIEC), Ponuka pre cyklistov (dt. "Angebot für Fahrradfahrer") (www.VITAJTECYKLISTI.SK).

TOURISTIK

Karte mit markierten Wegen (www.HIKING.SK), Lehrpfad Ferrata HZS (www.SKIALPKRIVAN.SK), Kleine Fatra (www.MALAFATRA.ORG), Große Fatra (www.REGIONVELKAFATRA.SK), Slowakischer Touristenklub Klub slovenských turistov Turiec (www.KST-TURIEC.SK), Tal Gaderská dolina, Ostrá und Tlstá (www.HIKING.SK), Wasserfall Šútovský vodopád (www.SUTOVSKYVODOPAD.WEBNODE.SK), touristischer Lehrpfad Zelená cesta (dt. „Grüner Weg“), Lehrpfad Po stopách baníckej činnosti (dt. „Auf den Spuren der Bergbautätigkeit“) (www.MUZEUM.KREMnica-GOLD.SK)



Top-Aktivitäten für den Winter

Skigebiete

- **Snowland – Valčianska dolina** ist ein Sport- und Erholungsgebiet im Tal Valčianska dolina, 12 km von der Stadt Martin. Den Besuchern stehen 6 Skipisten, 5 Skilifte, eine Vierersesselbahn, ein Kinderskilift, Restaurant sowie ein Kiosk, SKI-Service, Ski- und Snowboardschule, touristisches Informationsbüro, Verleih, Aufbewahrung und Verkauf von Sportausrüstung, Natureisfläche, Abendskifahren und Langlaufstrecken zur Verfügung. (www.SNOWLAND.SK)
- **Winter Park Martinky** befindet sich oberhalb der Stadt Martin. Sie finden hier 5 Skilifte, Sechsesselbahn, 12 Skipisten, Kinderskilift, Ski- und Snowboardschule, Snowboard Park, Snowkiting, Langlaufloipen, Außensauna, Möglichkeiten für Skibergsteigen oder Rodeln usw. Der Kinderskilift ist für die Kinder kostenlos. (www.MARTINKY.COM)
- **Jasenská dolina** befindet sich 12 km von Martin. Die Skizentren KAŠOVÁ und LEHOTA werden von Ski-, Snowboardfahrern, Rodlern, Skibergsteigern, Langläufern gerne genutzt. Es gibt hier 9 Pisten, 7 Skilifte, Vierersesselbahn, Kinderskilift, Ski- und Snowboardschule, Snowtubing, Abendskifahren, 3 Langlaufloipen mit einer Länge von 7 km. (www.JASENSKADOLINA.SK)
- **Skalka arena** befindet sich in der Höhe von 1252 m ü. M. in der Großen Fatra, in Kremnické vrchy, unweit der Stadt Kremnica. Es bietet 5,5 km Abfahrtsstrecken auf 8 Skipisten, eine Vierersesselbahn und 4 Skilifte. (www.SKALKAARENA.SK)
- **Snowboardparks: Aranburu park** (www.MARTINKY.COM), **Boardland** (www.SNOWLAND.SK)

Die Region bietet gute Möglichkeiten auch für Langläufer – 70 km präparierte **Langlaufloipen** in Skalka bei Kremnica (www.BIELASTOPA.EU), **Skialpinismus** vor allem zum Veľký Kriváň in der Fatra und Chleb, sowie **Schneeschuhtouren**.



Auf der Suche nach Wissen, Kultur und Geschichte

BURGEN UND MUSEEN

- Die Burg Sklabaňa war bis zur Hälfte des 18. Jh. Komitatssitz des Komitats Turz
- Die Burg Zniev ist die älteste bekannte Burg in Turiec und die am höchsten gelegene Burg in der Slowakei
- Die Burg Blatnica finden Sie hinter dem gleichnamigen Dorf Blatnica im Tal Gaderská dolina, im Nationalpark Große Fatra
- Einzigartiges Feuerwehrmuseum Hasičské múzeum in Priekopa (WWW.PRIEKOPA.SK)
- Eisenbahnmuseum Vrútky (WWW.VYHREVNA-VRUTKY.SK)
- Slowakischen Nationalmuseum – Museum des slowakischen Dorfes
- Literarisches Museum der Slowakischen Nationalbibliothek (WWW.SNK.SK)
- Privates Flugmuseum Tomčany (WWW.AEROMUZEUM.SK)
- Kitschmuseum Kremnica (WWW.GVC.SK)
- Ski-Museum Kremnica (MUZEUMSPORTU.SK/EXHIBITIONS/KREMNICA)
- Mikuláš Galanda-Galerie in Turčianske Teplice (WWW.GALANDA.SK)
- Münzen- und Medaillenmuseum in Kremnica (WWW.MUZEUMKREMNICA.SK/SK/UVOD)
- Nationales Kulturdenkmal Stadtburg Kremnitz (WWW.MUZEUMKREMNICA.SK/SK/UVOD)
- Bergbaumuseum im Stollen Andrej (MUZEUM.KREMNICA-GOLD.SK)
- Weltbekannte Kremnitzer Münzanstalt (WWW.MINT.SK)

GALERIEN, THEATER

- Slovenské komorné divadlo (Slowakisches Kammertheater) in Martin
- Turčianska galéria (Galerie der Turiec-Region) in Martin
- Galéria Mikuláša Galandu (M. Galanda-Galerie) in Turčianske Teplice

KULTURVERANSTALTUNGEN

- Theaterfestival Dotyky a spojenia (WWW.DOTYKYASPOJENIA.SK)
- Internationales Folklore-Festival Bukovinské stretnutia (WWW.TURCIANSKETEPLICE.SK)
- Europäisches Humor- und Satire-Festival KREMNIČKÉ GAGY (WWW.GAGY.EU)
- Festival Hudba pod diamantovou klenbou (WWW.KREMNICA.SK)
- Europäisches Orgelfestival Kremnický hradný organ (WWW.KREMNIČKYHRADNYORGAN.SK)
- Big Air in der Stadt – Snowboard und Freeski im Stadtzentrum von Kremnica (WWW.BIGAIRMESTE.SK)

Programm für Familien

7-TÄGIGES SKIKURSPROGRAMM IN TURIEC

1. TAG
 - Ankunft in die Unterkunftseinrichtung, Unterbringung
 - Ausleih der Skiausrüstung (laut Namensliste)
 - Aufteilung in Gruppen, nach Skifähigkeiten und Alter
2. TAG
 - Skikurs, Unterricht in Gruppen
3. TAG
 - Skikurs, Unterricht in Gruppen
 - Abendprogramm – Nachtwanderung/-trekking in Schneeschuhen
4. TAG
 - Skikurs
 - Besuch des Aquaparks in Turčianske Teplice
5. TAG
 - Skikurs
6. TAG
 - Slalom-Wettbewerb für alle Teilnehmer der Skischule
 - Verkündung der Sieger
 - Rückgabe der Skiausrüstung
7. TAG
 - Abfahrt

5-TÄGIGES PROGRAMM FÜR FAMILIEN IN KREMNICA

1. TAG
 - Ankunft zu Mittagszeit, Unterbringung
 - Stadtführung
2. TAG
 - 9.00 Münzanstalt
 - 11.00 Stadtburg
 - 15.00 Stollen Andrej, Spaziergang über Kalvarienberg nach Kremnica
3. TAG
 - Ausflug zum Aussichtsturm Krahule
 - Von dort aus – Richtung Mittelpunkt Europas, Besuch einer Almhütte
4. TAG
 - Besuch von Skalka, Spaziergang auf Skalka, Besuch des Relax Centers
5. TAG
 - Ruhepause und über die Hütte Hostinec – Wanderung in Richtung Kremnica
 - Ausleihen von Fahrrädern und kurze Radtouren in der Umgebung
 - Abfahrt nach Hause

Gastronomie

Traditionelle Küche: Pension sv. Mitro, Turčianske Kláčany (WWW.PENZIONSVMITRO.SK), Almhütte Koliba 77 Martin (WWW.KOLIBA77.SK), Ranch Žabokreky, Žabokreky (WWW.RANCAZABOKREKY.SK), Restaurant Česká hospoda, Martin (WWW.CESKA-HOSPODA.SK), Turčiansky dvor, Košťany nad Turcom (WWW.TURCIANSKYDVOR.SK). Top – empfohlen: Pension Ladoveň (WWW.PENZIONLADOVEN.SK), Restaurant Humno, Valča (WWW.SNOWLAND.SK), Restaurant Drevená dedinka, Benice (WWW.DREVENADEDINKA.SK), Hotelrestaurant Minciar (WWW.MINCIAR.COM), Restaurant Ile De Ré, Hotel Golfer (WWW.GOLFER.SK)

Unterkunft

Hotels: Hotel Turiec**** (WWW.HOTELTURIEC.SK), Hotel Victoria**** (WWW.HOTELVICTORIA.SK), Hotel Bystrická*** (WWW.HOTELBYSTRICKA.SK), Hotel Impozant**** (WWW.IMPOZANT.SK), Hotel Martinské hole*** (WWW.HOTELMARTINSKEHOLE.SK), Hotel Gader*** (WWW.HOTELGADER.SK), Hotel Junior Piatrová*** (WWW.JUNIORPIATROVA.SK)
 Pensionen: Penzión Čierna Pani (WWW.PENZION-CIERNA-PANI.SK), Penzión Babia Hora (WWW.BABIAHORA.SK), Penzión Ladoveň (WWW.PENZIONLADOVEN.SK), Penzión Martinn (WWW.PENZIONMARTINN.SK), Penzión Sv. Florián a Vendelín
 Hütten: Zrub Montana (WWW.MONTANA-RESIDENCE.EU), Chata Martinské hole (WWW.CHATAMARTINSKEHOLE.SK), Chata pod Kláčianskou Magurou (WWW.KLACIANSKAMAGURA.SK), Chata pod Chlebom (WWW.CHATAACHLEB.SK), Chata pod Borišovom (WWW.CHATAPODOBORISOVOM.SK), Chata Havranovo (WWW.CHATAHAVRANOVO.SK)
 Des Weiteren: Hotel GOLFER****, Kremnica (WWW.GOLFER.SK), Berghotel Horský hotel Minciar, Skalka pri Kremnici (WWW.MINCIAR.COM), Penzión Veža, Kremnica (WWW.PENZION-VEZA.SK), Privatunterkunft pod Skalkou (WWW.PODSKALKOU.SK), Modrá chalúpka (WWW.MODRACHALUPKA.SK), Berghütte Horská chata Limba (WWW.SKALKALIMBA.SK)

Oblasťná organizácia cestovného ruchu TURIEC-KREMNICKO
 [Regionale Fremdenverkehrsorganisation Turiec- Kremnica Region]
 Námestie S. H. Vajanského 1, 036 49 Martin
WWW.TURIECKREMNICKO.SK



**Krajská organizácia cestovného ruchu
Žilinský turistický kraj**
Ul. Komenského 48, 011 09 Žilina, Slovensko
+421 41/50 32 361
WWW.ZILINSKYTURISTICKYKRAJ.SK



Žilinský samosprávny kraj
Komenského 48, 011 09 Žilina
+421 41/50 32 111
WWW.ZILINSKAZUPA.SK



Oblasťná organizácia cestovného ruchu
REGION LIPTOV
Štúrova 1989/41, 031 42 Liptovský Mikuláš
+421 44/55 65 401
WWW.VISITLIPTOV.SK



Oblasťná organizácia cestovného ruchu
MALÁ FATRA
Námestie obetí komunizmu 1, 010 01 Žilina
+421 918 327 496
WWW.REGIONMALAFATRA.SK



Oblasťná organizácia cestovného ruchu
Klaster ORAVA
Hviezdoslavovo námestie 1651/2,
026 01 Dolný Kubín, +421 911 747 339
WWW.VISITORAVA.SK



Oblasťná organizácia cestovného ruchu
Organizácia cestovného ruchu Kysuce
Námestie slobody 30, 022 01 Čadca
+421 948 339 264
WWW.REGIONKYSUCE.SK



Oblasťná organizácia cestovného ruchu
Rajecká dolina
Nám. SNP 1/29, 013 13 Rajecké Teplice
+421 948 620 661
WWW.RAJECKADOLINA.SK



Oblasťná organizácia cestovného ruchu
TURIEC-KREMnicko
Námestie S. H. Vajanského 1, 036 49 Martin
WWW.TURIECKREMnicko.SK



Herausgegeben von: Žilinský turistický kraj
Bilder: archiv ŽTK, archiv OOCR Klaster ORAVA,
archiv OOCR OCR KYSUCE, archiv OOCR MALÁ FATRA,
archiv OOCR Rajecká dolina, archiv OOCR REGION LIPTOV,
archiv OOCR TURIEC-KREMnicko, Jaroslav Velička,
V. Adámek, Ján Ďuriga, A. Perďochová

Grafische Bearbeitung: Mgr. Tibor Paštrnák
Zusammengestellt von: WWW.ZILINSKYTURISTICKYKRAJ.SK
Facebook: www.facebook.com/zilinskyturistickykraj
Erscheinungsjahr: 2015

**Das Projekt ist mit finanzieller Unterstützung des
Ministeriums für Verkehr, Ausbau und regionale
Entwicklung der Slowakischen Republik realisiert.**

